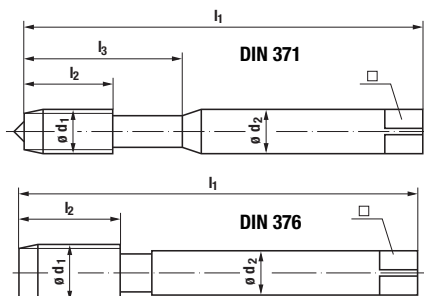




Frese in metallo duro • Frese per stammi • Fresatura modulare • Seghe circolari • Seghe a tazza • Lame • Barrette • Frese ad inserti • Punte ad inserti • Inserti e ricambi • Portainseri per filettare, troncatura e scanalatura • Godronatura • Brocciatura/Stozzatura • Utensili saldobrasati • Lubrificanti e sistemi

Alluminio e leghe
 Leghe di Titanio
 Rame Ottone Bronzo

NON FERROSI - METRICO PASSO GROSSO



	A05240	A05123	A05260	A05734
	Tkn	Tkn	Tkn	Format
Norma	DIN 371-376	DIN 371-376	DIN 371-376	DIN 371
Tolleranza	ISO 2 6H	ISO 2 6H	ISO 2 6H	ISO 2 6H
Rivestimento	Non rivestito	TiCN	Non rivestito	Non rivestito
Materiale	HSS-E	HSS-E PM	HSS-E	HSS-E
Destro / Sinistro	Destro	Destro	Destro	Destro
Angolo elica		15°	45°	
Imbocco				
Emulsione / Olio	E 0	E 0	E 0	E 0
Cieco / Passante				
Vc min / Vc max (m/min)				
Vc min / Vc max (m/min)				
Vc min / Vc max (m/min)				
Vc min / Vc max (m/min)				
Vc min / Vc max (m/min)		4		
Vc min / Vc max (m/min)				
Vc min / Vc max (m/min)	15 / 25		15 / 25	
Vc min / Vc max (m/min)				9

M	Passo (mm)	Preforo (mm)	ø d2 (mm)	□ (mm)	L1 (mm)	L2 (mm)	Finale Codice	A05240 €	A05123 €	A05260 L2 (mm) €	Finale Codice €
M2	0,4	1,6	2,8	2,1	45		0200			4,5	0200
M3	0,5	2,5	3,5	2,7	56	10	0300	◆	◆	6	0030
M4	0,7	3,3	4,5	3,4	63	12	0400	◆	◆	7,5	0040
M5	0,8	4,2	6	4,9	70	14	0500	◆	◆	8,5	0050
M6	1	5	6	4,9	80	16	0600	◆	◆	11	0060
M8	1,25	6,8	8	6,2	90	18	0800	◆	◆	14	0080
M10	1,5	8,5	10	8	100	20	1000	◆	◆	16	0100
M12	1,75	10,2	9	7	110	24	1200	◆	◆	18,5	◆
M16	2	14	12	9	110	26	1600	◆	◆		

MASCHI A MACCHINA

1