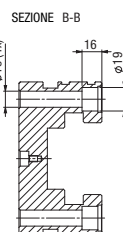
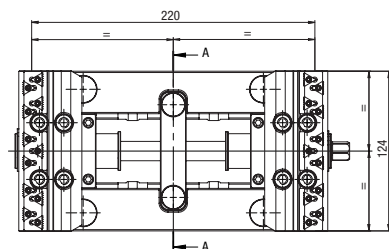
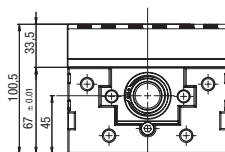
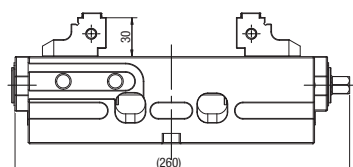
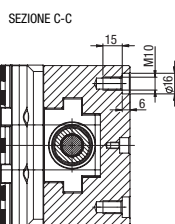
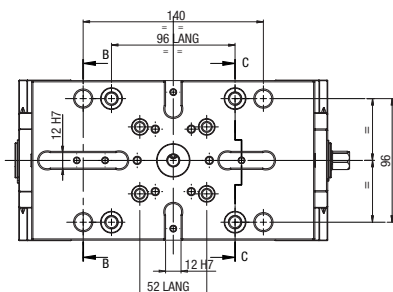


Morsa per centri di lavoro a 5 assi

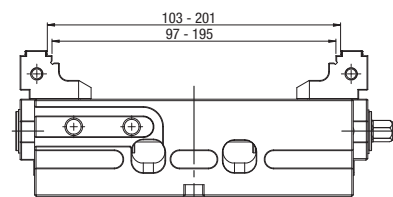
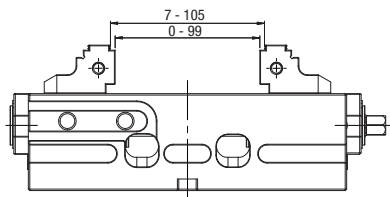
Morsa autocentrante, per centri di lavoro a 5 assi con doppio bloccaggio e serraggio fisso/mobile. Il bloccaggio autocentrante permette un altissima precisione con la massima ripetibilità, inoltre il design compatto conferisce alla morsa una migliore accessibilità, aperture di uscita trucioli molto ampie e una totale protezione, (vite protetta brevettata). Ganasce con inserti di bloccaggio **SinterGrip** per una minima profondità di bloccaggio pezzi, senza pre-lavorazione.

Caratteristiche tecniche: bloccaggio autocentrante con forza di bloccaggio fino a 40 kN (80 Nm), doppio bloccaggio con meccanismo completamente compensante che permette il serraggio di 2 pezzi di differenti dimensioni, interfaccia per sistemi di bloccaggio **zero point APS** e compatibile con sistema "Lang 52/96 mm."

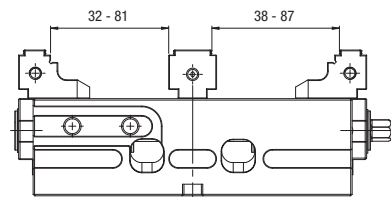
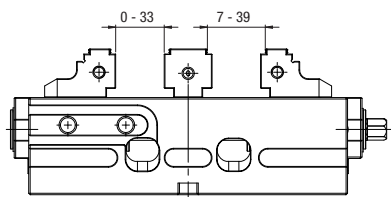
Fornitura: chiave di manovra, ganasce e inserti Sintergrip.



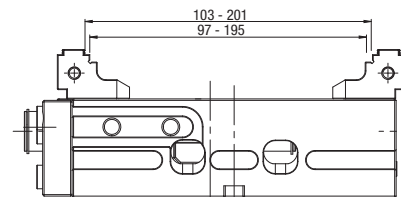
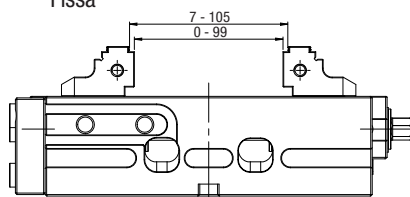
Autocentrante



Doppio Bloccaggio



Fissa



| Codice | € | Tipo | Larghezza ganasce (mm) | Apertura (mm) | Forza di bloccaggio (Nm) |
|------------|-----|----------------------------------------|------------------------|---------------|--------------------------|
| C556170125 | --- | IMG 125-220 con ganasce Sintergrip HRC | 125 | 0-201 | 80 |