



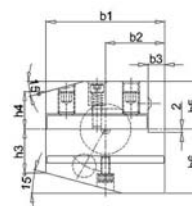
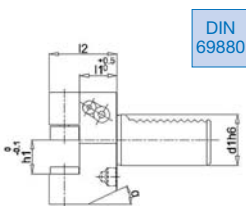
Morse e tavole per macchina • Fissaggio e staffaggio • Magneti • Mandrini idraulici e mandrini a forte serraggio • Mandrini HSK • Mandrini DIN ISO 7388-1 (ex DIN 69871) • Mandrini MAS-BT • Mandrini DIN 2080 • Pinze di serraggio ER • Accessori per mandrini • Codoli per mandrini • Teste ad angolo e moltiplicatori • Calettamento, bilanciatura e presetting • Tastatori e centrori • Schermi di protezione • Sbavatori • Lampade • Marcatura



### Portautensile VDI forma B1 versione radiale destra corta

Portautensile VDI forma B1 **versione radiale destra corta**, albero e superficie di contatto temprati e rettificati, **adduzione refrigerante esterna**.

**Applicazione:** per lavorazione esterna.



Codice	€	VDI	h1 (mm)	b1 (mm)	b2 (mm)	b3 (mm)	h5 (mm)	h6 (mm)	l1 (mm)	l2 (mm)
C352830001	---	30	20/16	70	35	10	28	38	22	40
C352830004	---	40	25/20	85	42,5	12,5	32,5	48	22	44

Codice	€	VDI	h1 (mm)	b1 (mm)	b2 (mm)	b3 (mm)	h5 (mm)	h6 (mm)	l1 (mm)	l2 (mm)
C352830007	---	50	32/25	100	50	16	35	60	30	55

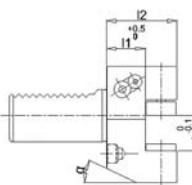
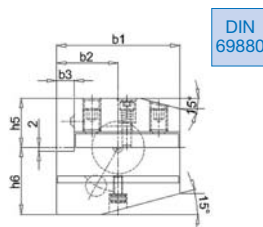
2



### Portautensile VDI forma B2 versione radiale sinistra corta

Portautensile VDI forma B2 **versione radiale sinistra corta**, albero e superficie di contatto temprati e rettificati, **adduzione refrigerante esterna**.

**Applicazione:** per lavorazione esterna.



Codice	€	VDI	h1 (mm)	b1 (mm)	b2 (mm)	b3 (mm)	h5 (mm)	h6 (mm)	l1 (mm)	l2 (mm)
C352850001	---	30	20/16	70	35	10	28	38	22	40
C352850004	---	40	25/20	85	42,5	12,5	32,5	48	22	44

Codice	€	VDI	h1 (mm)	b1 (mm)	b2 (mm)	b3 (mm)	h5 (mm)	h6 (mm)	l1 (mm)	l2 (mm)
C352850007	---	50	32/25	100	50	16	35	60	30	55

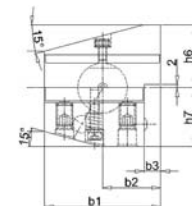
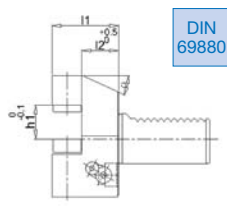
PORTAUTENSILI VDI



### Portautensile VDI forma B3 sopratesta destro

Portautensile VDI forma B3 **versione radiale destra**, sopratesta corto, albero e superficie di contatto temprati e rettificati, **adduzione refrigerante esterna**.

**Applicazione:** per lavorazione esterna.



Codice	€	VDI	h1 (mm)	b1 (mm)	b2 (mm)	b3 (mm)	h5 (mm)	h6 (mm)	h7 (mm)	l1 (mm)	l2 (mm)
C352870001	---	30	20/16	70	35	10	35	38	40	22	22
C352870004	---	40	25/20	85	42,5	12,5	42,5	48	44	22	22

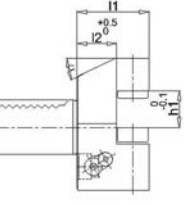
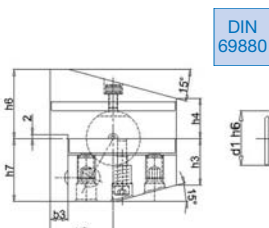
Codice	€	VDI	h1 (mm)	b1 (mm)	b2 (mm)	b3 (mm)	h5 (mm)	h6 (mm)	h7 (mm)	l1 (mm)	l2 (mm)
C352870007	---	50	32/25	100	50	16	50	60	55	30	30



### Portautensile VDI forma B4 sopratesta sinistro

Portautensile VDI forma B4 **versione radiale sinistra**, sopratesta corto, albero e superficie di contatto temprati e rettificati, **adduzione refrigerante esterna**.

**Applicazione:** per lavorazione esterna.



Codice	€	VDI	h1 (mm)	b1 (mm)	b2 (mm)	b3 (mm)	h5 (mm)	h6 (mm)	l1 (mm)	l2 (mm)
C352890001	---	30	20/16	70	35	10	35	38	40	22
C352890004	---	40	25/20	85	42,5	12,5	42,5	48	44	22

Codice	€	VDI	h1 (mm)	b1 (mm)	b2 (mm)	b3 (mm)	h5 (mm)	h6 (mm)	l1 (mm)	l2 (mm)
C352890007	---	50	32/25	100	35	16	50	60	55	30