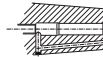
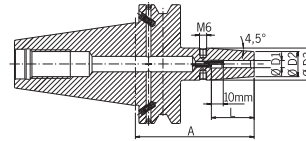


## Mandrino a calettamento termico MAS BT50 ADB



Mandrino a calettamento termico JIS B 6339 MAS BT 50 **forma ADB**, per il serraggio di utensili in HSS e Metallo Duro con **codolo cilindrico in tolleranza h6**; possibilità di regolare la sporgenza dell'utensile mediante vite integrata al mandrino. Disponibile in versione corta, ZG e extralunga. Fornito con **bilanciatura standard G 2.5 25000 giri/min**.  
Fori di raffreddamento Cool Jet a richiesta.



2

Codice	€	∅ D1 (mm)	∅ D2 (mm)	∅ D3 (mm)	L (mm)	A (mm)	Tipo
C669320006	◇	6	21	27	36	100	corto
C669320008	◇	8	21	27	36	100	corto
C669320010	◇	10	24	32	42	100	corto
C669320012	◇	12	24	32	47	100	corto
C669320014	◇	14	27	34	47	100	corto
C669320016	◇	16	27	34	50	100	corto
C669320018	◇	18	33	42	50	100	corto
C669320020	◇	20	33	42	52	100	corto
C669320025	◇	25	44	53	58	100	corto
C669320032	◇	32	44	53	58	100	corto
C669325006	◇	6	21	27	36	130	ZG 130
C669325008	◇	8	21	27	36	130	ZG 130
C669325010	◇	10	24	32	42	130	ZG 130
C669325012	◇	12	24	32	47	130	ZG 130
C669325014	◇	14	27	34	47	130	ZG 130
C669325016	◇	16	27	34	50	130	ZG 130
C669325018	◇	18	33	42	50	130	ZG 130
C669325020	◇	20	33	42	52	130	ZG 130
C669325025	◇	25	44	53	58	130	ZG 130
C669325032	◇	32	44	53	58	130	ZG 130

Codice	€	∅ D1 (mm)	∅ D2 (mm)	∅ D3 (mm)	L (mm)	A (mm)	Tipo
C669322006	◇	6	21	27	36	160	extralungo
C669322008	◇	8	21	27	36	160	extralungo
C669322010	◇	10	24	32	42	160	extralungo
C669322012	◇	12	24	32	47	160	extralungo
C669322014	◇	14	27	34	47	160	extralungo
C669322016	◇	16	27	34	50	160	extralungo
C669322018	◇	18	33	42	50	160	extralungo
C669322020	◇	20	33	42	52	160	extralungo
C669322025	◇	25	44	53	58	160	extralungo
C669322032	◇	32	44	53	58	160	extralungo
C669326006	◇	6	21	27	36	200	ZG200
C669326008	◇	8	21	27	36	200	ZG200
C669326010	◇	10	24	32	42	200	ZG200
C669326012	◇	12	24	32	47	200	ZG200
C669326014	◇	14	27	34	47	200	ZG200
C669326016	◇	16	27	34	50	200	ZG200
C669326018	◇	18	33	42	50	200	ZG200
C669326020	◇	20	33	42	52	200	ZG200
C669326025	◇	25	44	53	58	200	ZG200
C669326032	◇	32	44	53	58	200	ZG200

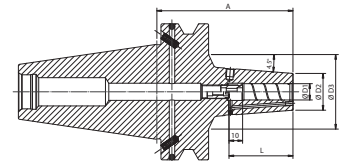
## Mandrino a calettamento MAS BT 50 ADB PSC con Cool Jet



Mandrino a calettamento termico JIS B 6339 MAS BT 50 **forma ADB**, Power Shrink Chuck è il mandrino a calettamento per la massima capacità di asportazione durante la lavorazione ad alta velocità. Il design ottimizzato coniuga l'elevata rigidità con lo smorzamento delle oscillazioni, conservando la macchina, il mandrino e l'utensile. Per il calettamento di utensili in HSS e Metallo Duro con **codolo cilindrico in tolleranza h6**; possibilità di regolare la sporgenza dell'utensile mediante vite integrata al mandrino. Disponibile in versione corta, ZG e extralunga. Fornito con **bilanciatura standard G 2.5 25000 giri/min o U<1gmm**.

### Caratteristiche:

- Elevata capacità di asportazione grazie alle velocità superiori, agli avanzamenti maggiori e alla profondità di passata superiore
- Tempi di lavorazione più brevi
- Maggiore silenziosità di funzionamento da cui derivano una migliore qualità della superficie, vita dell'utensile superiore, minore usura del mandrino e della macchina
- Migliore stabilità dimensionale
- **Fori di refrigerazione Cool Jet richiudibili**
- Le versioni lunghe (A = 160 e 200) con ∅ D2 ridotto hanno un impiego davvero universale
- Elevata rigidità
- Smorzamento delle vibrazioni
- Elevata forza di serraggio
- Idoneità in egual misura sia per la lavorazione ad alta velocità che per l'asportazione pesante.



Codice	€	∅ D1 (mm)	∅ D2 (mm)	∅ D3 (mm)	L (mm)	A (mm)	Tipo
C650400006	◇	6	21	70	36	100	corto
C650400008	◇	8	21	70	36	100	corto
C650400010	◇	10	27	55	42	100	corto
C650400012	◇	12	27	55	47	100	corto
C650400014	◇	14	33,3	-	47	100	corto
C650400016	◇	16	33,3	-	50	100	corto
C650400018	◇	18	44,7	-	50	100	corto
C650400020	◇	20	44,7	-	52	100	corto
C650400025	◇	25	44,7	-	58	100	corto
C650400106	◇	6	21	83	36	160	extralungo
C650400108	◇	8	21	83	36	160	extralungo
C650400110	◇	10	27	83	42	160	extralungo
C650400112	◇	12	27	83	47	160	extralungo
C650400114	◇	14	33	83	47	160	extralungo

Codice	€	∅ D1 (mm)	∅ D2 (mm)	∅ D3 (mm)	L (mm)	A (mm)	Tipo
C650400116	◇	16	33	83	50	160	extralungo
C650400118	◇	18	44	83	50	160	extralungo
C650400120	◇	20	44	83	52	160	extralungo
C650400125	◇	25	44	83	58	160	extralungo
C650400206	◇	6	21	83	36	200	ZG200
C650400208	◇	8	21	83	36	200	ZG200
C650400210	◇	10	27	83	42	200	ZG200
C650400212	◇	12	27	83	47	200	ZG200
C650400214	◇	14	33	83	47	200	ZG200
C650400216	◇	16	33	83	50	200	ZG200
C650400218	◇	18	44	83	50	200	ZG200
C650400220	◇	20	44	83	52	200	ZG200
C650400225	◇	25	44	83	58	200	ZG200