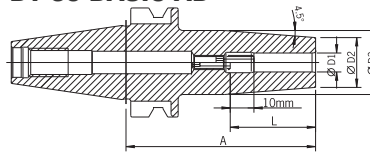




## Mandrino a calettamento termico MAS BT 30 BASIC AD

Mandrino a calettamento termico JIS B 6339 MAS BT 30 **BASIC forma AD**, in acciaio resistente alle alte temperature, temperato 54-2 Hrc, per il serraggio di utensili in HSS e Metallo Duro con **codolo cilindrico in tolleranza h6**, possibilità di regolare la sporgenza dell'utensile mediante vite integrata al mandrino.

Fornito con **bilanciatura G 2.5 25.000 giri/min o U<1 gmm**.



Forma AD

JIS MAS-BT

Codice	€	∅ D1 (mm)	∅ D2 (mm)	∅ D3 (mm)	L (mm)	A (mm)	Tipo
C654200006	---	6	21	27	36	80	corto
C654200008	---	8	21	27	36	80	corto
C654200010	---	10	24	32	42	80	corto

Codice	€	∅ D1 (mm)	∅ D2 (mm)	∅ D3 (mm)	L (mm)	A (mm)	Tipo
C654200012	---	12	24	32	47	80	corto
C654200016	---	16	27	34	50	80	corto
C654200020	---	20	33	40,5	52	90	corto



## Mandrino a calettamento termico MAS BT 30 AD

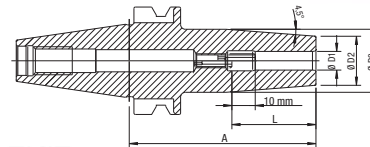
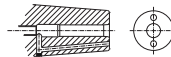
Mandrino a calettamento termico JIS B 6339 MAS BT 30 **forma AD** per il serraggio di utensili in HSS e Metallo Duro con **codolo cilindrico in tolleranza h6**; possibilità di regolare la sporgenza dell'utensile mediante vite integrata al mandrino a partire da ∅ D1 = 6 mm. Disponibile in versione extracorta e corta.

Fornito con **bilanciatura standard U<1gmm**.

### Caratteristiche:

- Acciaio resistente alle alte temperature
- Temperato 54-2 Hrc
- Fori filettati per i grani della bilanciatura fine
- Sistema di raffreddamento Cool Jet (opzionale)

Fori di raffreddamento Cool Jet a richiesta.



Forma AD

JIS MAS-BT



Codice	€	∅ D1 (mm)	∅ D2 (mm)	∅ D3 (mm)	L (mm)	A (mm)	Tipo
C653700203	---	3*	10	-	9	60	extracorto
C653700204	---	4*	10	-	12	60	extracorto
C653700205	---	5*	10	-	15	60	extracorto
C653700206	---	6	23	-	36	60	extracorto
C653700208	---	8	23	-	36	60	extracorto
C653700210	---	10	27	-	42	60	extracorto
C653700212	---	12	27	-	47	60	extracorto
C653700214	---	14	30	-	47	65	extracorto
C653700216	---	16	30	-	50	65	extracorto
C653700218	---	18	35,5	40,5	50	70	extracorto
C653700220	---	20	35,5	40,5	52	70	extracorto

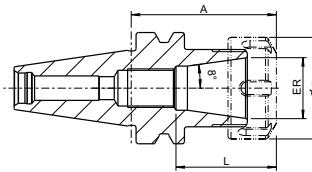
Codice	€	∅ D1 (mm)	∅ D2 (mm)	∅ D3 (mm)	L (mm)	A (mm)	Tipo
C653700603	---	3*	10	-	9	80	corto
C653700604	---	4*	10	-	12	80	corto
C653700605	---	5*	10	-	15	80	corto
C653700606	---	6	21	27	36	80	corto
C653700608	---	8	21	27	36	80	corto
C653700610	---	10	24	32	42	80	corto
C653700612	---	12	24	32	47	80	corto
C653700614	---	14	27	34	47	80	corto
C653700616	---	16	27	34	50	80	corto
C653700618	---	18	33	40,5	50	90	corto
C653700620	---	20	33	40,5	52	90	corto

\*Senza filettatura per grani di bilanciatura, con fessure lungo i fori di serraggio per l'alimentazione del lubrificante.



## Mandrino portapinza ER MAS BT 30 BASIC AD

Mandrino portapinza ER, JIS B 6339 MAS BT 30 **BASIC forma AD**, per il serraggio di utensili a codolo cilindrico mediante l'uso di pinze secondo norma DIN 6499 A/B. Fornito con ghiera di serraggio e **bilanciatura G 2.5 25.000 giri/min o U<1 gmm**.



Forma AD

JIS MAS-BT

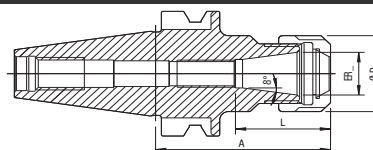
Codice	€	Pinza ER	∅ D (mm)	∅ serraggio (mm)	L (mm)	A (mm)	Tipo
C654250016	---	16	28	0,5-10	32,5	60	corto
C654250025	---	25	42	1-16	41	60	corto



## Mandrino portapinza ER MAS BT 30 AD

Mandrino portapinza ER, JIS B 6339 MAS BT 30 **forma AD**, per il serraggio di utensili a codolo cilindrico mediante l'uso di pinze secondo norma DIN 6499 A/B; disponibile in versione extracorta, corta e lunga.

Fornito con ghiera di serraggio e **bilanciatura standard U<1gmm**.



Forma AD

JIS MAS-BT

Codice	€	Pinza ER	∅ D (mm)	∅ serraggio (mm)	L (mm)	A (mm)	Tipo
C653750111	---	11	19	0,5-7	26,5	50	extracorto
C653750116	---	16	28	0,5-10	32,5	50	extracorto
C653750120	---	20	34	1,5-13	38,5	50	extracorto
C653750132	---	32	50	1,5-20	52	60	extracorto
C653750311	---	11	19	0,5-7	26,5	60	corto
C653750316	---	16	28	0,5-10	32,5	60	corto

Codice	€	Pinza ER	∅ D (mm)	∅ serraggio (mm)	L (mm)	A (mm)	Tipo
C653750320	---	20	34	1,5-13	38,5	60	corto
C653750325	---	25	42	1-16	41	60	corto
C653750611	---	11	19	0,5-7	26,5	100	lungo
C653750616	---	16	28	0,5-10	32,5	100	lungo
C653750620	---	20	34	1,5-13	38,5	100	lungo
C653750625	---	25	42	1-16	41	100	lungo