



Morse e tavole per macchina • Fissaggio e staffaggio • Magneti • Mandrini idraulici e mandrini a forte serraggio • Mandrini HSK • **Mandrini DIN ISO 7388-1 (ex DIN 69871)** • Mandrini MAS-BT • Mandrini DIN 2080 • Pinze di serraggio ER • Accessori per mandrini • Codoli per mandrini • Teste ad angolo e moltiplicatori • Calettamento, bilanciatura e presetting • Tastatori e centratori • Schermi di protezione • Sbavatori • Lampade • Marcatura



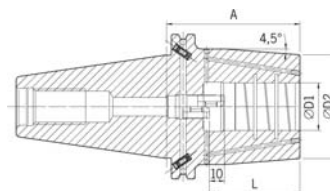
### Mandrino a calettamento ISO 50 DIN ISO 7388-1 (ex DIN 69871) ADB HDC con Cool Jet

Mandrino a calettamento termico ISO 50 DIN ISO 7388-1 (ex DIN 69871) **forma ABD** DIN 69893, Heavy Duty Chuck è il mandrino perfetto nelle lavorazioni estreme, grazie alla sua geometria strutturale, all'altissima rigidità a all'elevata forza. Ideale nelle lavorazioni con grandi asportazioni di materiale ed utilizzabile come valida alternativa a portautensili weldon, per tutti gli utensili in Metallo Duro e acciaio HSS con **codolo cilindrico in tolleranza h6**.

Fornito con **bilanciatura standard G 2.5 25000 giri/min**.

**Caratteristiche:**

- Serraggio semplice e veloce dell'utensile
- Nessuna deformazione sul gambo dell'utensile durante il serraggio
- Elevato grado di precisione con concentricità 3 (micron)
- Struttura rinforzata
- Il calettamento termico è possibile con tutte le macchine "Power Clamp" Haimer con bobina da 13kW
- Dotato di scarichi interni per eventuali residui di lavorazione
- **Fori di refrigerazione Cool Jet richiudibili**
- Fornibile anche con sistema di sicurezza contro la sfilatura di utensili "Safe-Lock" su richiesta.



Codice	€	∅ D1 (mm)	∅ D2 (mm)	L (mm)	A (mm)
C650650016	◇	16	46	50	80



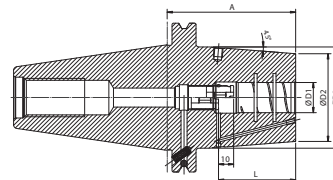
### Mandrino a calettamento ISO 50 DIN ISO 7388-1 (ex DIN 69871) ADB HDC con Cool Jet

Mandrino a calettamento termico ISO 50 DIN ISO 7388-1 (ex DIN 69871) **forma ADB**, Heavy Duty Chuck è il mandrino perfetto nelle lavorazioni estreme, grazie alla sua geometria strutturale, all'altissima rigidità a all'elevata forza. Ideale nelle lavorazioni con grandi asportazioni di materiale ed utilizzabile come valida alternativa a portautensili weldon per tutti gli utensili in Metallo Duro e acciaio HSS con **codolo cilindrico in tolleranza h6**. Disponibile in versione corta, ZG e extralunga.

Fornito con **bilanciatura standard G 2.5 25000 giri/min**.

**Caratteristiche:**

- Serraggio semplice e veloce dell'utensile
- Nessuna deformazione sul gambo dell'utensile durante il serraggio
- Elevato grado di precisione con concentricità 3 (micron)
- Struttura rinforzata
- Il calettamento termico è possibile con tutte le macchine "Power Clamp" Haimer con bobina da 20kW
- Dotato di scarichi interni per eventuali residui di lavorazione
- **Fori di refrigerazione Cool Jet richiudibili**
- Fornibile anche con sistema di sicurezza contro la sfilatura di utensili "Safe-Lock" su richiesta.



Codice	€	∅ D1 (mm)	∅ D2 (mm)	∅ D3 (mm)	L (mm)	A (mm)	Tipo
C650800016	◇	16	51	-	50	80	corto
C650800020	◇	20	58	67	52	85	corto
C650800025	◇	25	63	72	58	90	corto
C650800032	◇	32	70	78	61	90	corto
C650800040	◇	40	82	90	88	100	corto
C650800050	◇	50	82	94	88	140	corto
C650800116	◇	16	51	78	50	160	extralungo
C650800120	◇	20	58	78	52	160	extralungo
C650800125	◇	25	63	78	58	160	extralungo

Codice	€	∅ D1 (mm)	∅ D2 (mm)	∅ D3 (mm)	L (mm)	A (mm)	Tipo
C650800132	◇	32	70	85	61	160	extralungo
C650800140	◇	40	82	94	88	160	extralungo
C650800150	◇	50	82	94	88	160	extralungo
C650800216	◇	16	51	78	50	200	ZG200
C650800220	◇	20	58	78	52	200	ZG200
C650800225	◇	25	63	78	58	200	ZG200
C650800232	◇	32	70	85	61	200	ZG200
C650800240	◇	40	82	94	88	200	ZG200
C650800250	◇	50	82	94	88	200	ZG200

MANDRINI DIN ISO 7388-1 (EX DIN 69871)

2