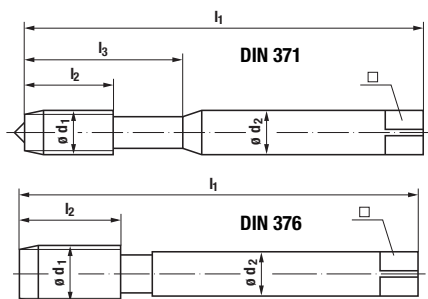




Frese in metallo duro • Frese per stampi • Fresatura modulare • Seghe circolari • Seghe a tazza • Lame • Barrette • Frese ad inserti • Punte ad inserti • Inserti e ricambi • Portainseri per filettare, troncatura e scanalatura • Godronatura • Brocciatura/Stozzatura • Utensili saldobrasati • Lubrificanti e sistemi

Acciaio
INOX

INOX E MATERIALI TENACI - METRICO PASSO GROSSO



	A05633	A05634	A05636	A05077
	Format GT	Format GT	Format GT	Tkn
Norma	DIN 371-376	DIN 371-376	DIN 371-376	DIN 371-376
Tolleranza	ISO 2 6H	ISO 2 6H	ISO 2 6HX	ISO 2 6HX
Rivestimento	Vaporizzato	TiCN	CUPRIC	TNZ
Materiale	HSS-E	HSS-E	HSS-E PM	HSS-E
Destro / Sinistro	Destro	Destro	Destro	Destro
Imbocco				
Emulsione / Olio	E 0	E 0	E 0	E 0
Cieco / Passante				
Vc min / Vc max (m/min)				25
Vc min / Vc max (m/min)	12	15	20	20
Vc min / Vc max (m/min)				15
Vc min / Vc max (m/min)	4	7	8	10
Vc min / Vc max (m/min)				
Vc min / Vc max (m/min)				
Vc min / Vc max (m/min)				

M	Passo (mm)	Preforo (mm)	ø d2 (mm)	□ (mm)	L1 (mm)	L2 (mm)	Finale Codice	A05633	A05634	A05636	A05077
								€	TiCN €	CUPRIC €	TNZ €
M2	0,4	1,6	2,8	2,1	45	8	0020	◇	◇	◇	◆
M2,5	0,45	2,05	2,8	2,1	9	9	0025				◆
M3	0,5	2,5	3,5	2,7	56	10	0030	◇	◇	◇	◆
M4	0,7	3,3	4,5	3,4	63	12	0040	◇	◇	◆	◆
M5	0,8	4,2	6	4,9	70	14	0050	◆	◇	◇	◆
M6	1	5	6	4,9	80	16	0060	◆	◇	◇	◆
M8	1,25	6,8	8	6,2	90	18	0080	◇	◇	◇	◆
M10	1,5	8,5	10	8	100	20	0100	◇	◇	◇	◆
M12	1,75	10,2	9	7	110	24	0120	◇	◇	◇	◆
M14	2	12	11	9	110	26	0140	◇	◇	◇	◆
M16	2	14	12	9	110	26	0160	◇	◇	◇	◆
M18	2,5	15,5	14	11	125	30	0180	◇	◇	◇	◆
M20	2,5	17,5	16	12	140	32	0200	◇	◇	◇	◆
M22	2,5	19,5	18	14,5	140		0220	◇	◇	◇	◆
M24	3	21	18	14,5	160	36	0240	◇	◇	◇	◆
M30	3,5	26,5	22	18	40	40	0300				◆