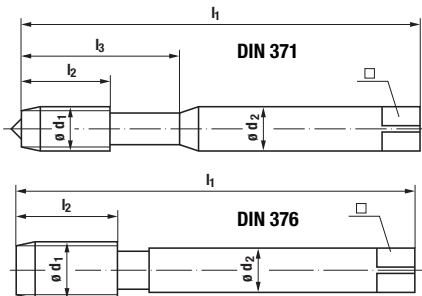




Frese in metallo duro • Frese per stampi • Fresatura modulare • Seghe circolari • Seghe a tazza • Lame • Barrette • Frese ad inserti • Punte ad inserti • Inserti e ricambi • Portainseri per filettare, troncatura e scanalatura • Godronatura • Brocciatura/Stozzatura • Utensili saldobrasati • Lubrificanti e sistemi

Acciaio  
>850  
<1000  
N/mm<sup>2</sup>

>850 <1000 N/mm<sup>2</sup>- METRICO PASSO GROSSO



	A05683	A05705	A05624	A05628	A05629
Format	Format	Format GT	Format GT	Format GT	
Norma	DIN 371-376	DIN 371-376	DIN 371-376	DIN 371-376	DIN 371-376
Tolleranza	ISO 2 6H	ISO 2 6H	ISO 2 6H	ISO 2 6H	ISO 2 6H
Rivestimento	Vaporizzato	Non rivestito	Vaporizzato	TiN	SUPRA
Materiale	HSS-E	HSS-E	HSS-E	HSS-E	HSS-E
Destro / Sinistro	Destro	Destro	Destro	Destro	Destro
Imbocco					
Emulsione / Olio	E 0	E 0	E 0	E 0	E 0
Cieco / Passante					
Vc min / Vc max (m/min)	12		13	18	20
Vc min / Vc max (m/min)	10	10	8	10	15
Vc min / Vc max (m/min)	8				
Vc min / Vc max (m/min)	5		4	6	7
Vc min / Vc max (m/min)	10		12	12	15
Vc min / Vc max (m/min)	17		23	23	30
Vc min / Vc max (m/min)			13	13	18

M	Passo (mm)	Preforo (mm)	ø d2 (mm)	□ (mm)	L1 (mm)	Finale Codice	A05683	A05705	A05624	A05628	A05629
							€	€	€	TiN €	SUPRA €
M2	0,4	1,6	2,8	2,1	45	0020	◇	◇	◇	◇	◇
M2,5	0,45	2,05	-	2,1	50	0025	◇	◇			
M3	0,5	2,5	3,5	2,7	56	0030	◇	◇	◇	◇	◇
M4	0,7	3,3	4,5	3,4	63	0040	◆	◇	◇	◇	◇
M5	0,8	4,2	6	4,9	70	0050	◆	◆	◇	◇	◇
M6	1	5	6	4,9	80	0060	◆	◆	◇	◇	◇
M8	1,25	6,8	8	6,2	90	0080	◆	◆	◇	◇	◇
M10	1,5	8,5	10	8	100	0100	◆	◇	◇	◇	◇
M12	1,75	10,2	9	7	110	0120	◆	◇	◇	◇	◇
M14	2	12	11	9	110	0140	◇	◇	◇	◇	◇
M16	2	14	12	9	110	0160	◇	◇	◇	◇	◇
M18	2,5	15,5	14	11	125	0180	◇	◇	◇	◇	◇
M20	2,5	17,5	16	12	140	0200	◇	◇	◇	◇	◇
M22	2,5	19,5	18	14,5	140	0220	◇	◇	◇	◇	◇
M24	3	21	18	14,5	160	0240	◇	◇	◇	◇	◇
M27	3	24	20	16	160	0270	◇		◇	◇	◇
M30	3,5	26,5	22	18	180	0300	◇				

MASCHI A MACCHINA

1