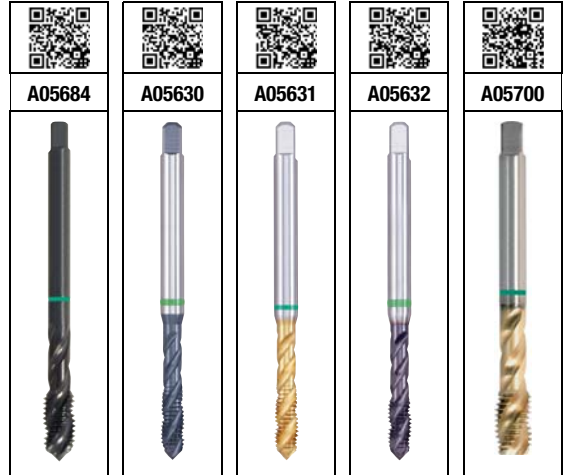
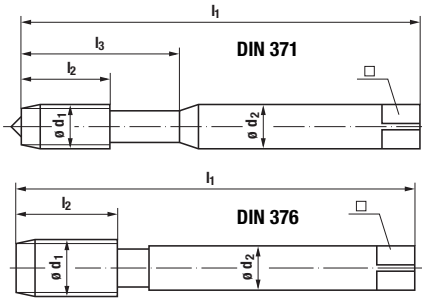


Acciaio
>850
<1000
N/mm²

>850 <1000 N/mm²- METRICO PASSO GROSSO



	Format	Format GT	Format GT	Format GT	Format
Norma	DIN 371-376	DIN 371-376	DIN 371-376	DIN 371-376	DIN 371-376
Tolleranza	ISO 2 6H	ISO 2 6H	ISO 2 6H	ISO 2 6H	ISO 2 6H
Rivestimento	Vaporizzato	Vaporizzato	TiN	SUPRA	TiN
Materiale	HSS-E	HSS-E	HSS-E	HSS-E PM	HSS-E
Angolo elica					
Imbocco					
Emulsione / Olio	E 0	E 0	E 0	E 0	E 0
Cieco /Passante					
Vc min / Vc max (m/min)	12	13	15	20	20
Vc min / Vc max (m/min)	10	8	10	15	16
Vc min / Vc max (m/min)	8				13
Vc min / Vc max (m/min)		4	6	7	
Vc min / Vc max (m/min)	7	12	12	15	25
Vc min / Vc max (m/min)	17	23	23	30	25
Vc min / Vc max (m/min)		13	13	18	

M	Passo (mm)	Preforo (mm)	ø d2 (mm)	□ (mm)	L1 (mm)	Finale Codice	A05684	A05630	A05631	A05632	A05700
							€	€	TiN €	SUPRA €	TiN €
M2	0,4	1,6	2,8	2,1	45	0020	◆	◇	◇	◇	
M2,2	0,45	1,75	2,8	2,1	45	0022	◆	◇	◇	◇	
M2,3	0,4	1,9	2,8	2,1	45	0023	◆	◇	◇	◇	
M2,5	0,45	2,05	2,8	2,1	50	0025	◆	◇	◇	◇	
M2,6	0,45	2,1	2,8	2,1	50	0026	◆	◇	◇	◇	
M3	0,5	2,5	3,5	2,7	56	0030	◆	◇	◇	◇	◇
M3,5	0,6	2,9	4	3	56	0035	◆	◇	◇	◇	◇
M4	0,7	3,3	4,5	3,4	63	0040	◆	◇	◇	◇	◇
M5	0,8	4,2	6	4,9	70	0050	◆	◇	◇	◇	◆
M6	1	5	6	4,9	80	0060	◆	◇	◇	◇	◆
M8	1,25	6,8	8	6,2	90	0080	◆	◇	◇	◇	◆
M10	1,5	8,5	10	8	100	0100	◆	◇	◇	◇	◇
M12	1,75	10,2	9	7	110	0120	◆	◇	◇	◇	◇
M14	2	12	11	9	110	0140	◆	◇	◇	◇	◇
M16	2	14	12	9	110	0160	◆	◇	◇	◇	◇
M18	2,5	15,5	14	11	125	0180	◇	◇	◇	◇	◇
M20	2,5	17,5	16	12	140	0200	◇	◇	◇	◇	◇
M22	2,5	19,5	18	14,5	140	0220	◇	◇	◇	◇	◇
M24	3	21	18	14,5	160	0240	◇	◇	◇	◇	◇
M27	3	24	20	16	160	0270	◇	◇	◇	◇	◇
M30	3,5	26,5	22	18	180	0300	◆	◇	◇	◇	◇