



Mandri per trapano • Prolunghe, bussole di riduzione ed estrattori • Mandri per tornio • Contropunte e trascinatori • Torrette • Portautensili motorizzati • Portautensili VDI • Maschiatori • Mandri cilindrici per pinze ER • Adattatori filettati • Mandri PSC • Mandri con superficie di contatto • Prolunghe per mandri • Accessori per mandri HG • Accessori per mandri Power Collet Chuck • Accessori per mandri ER •

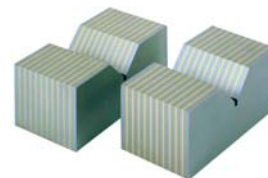
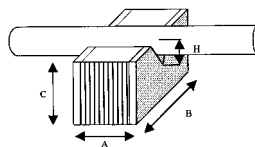


## Blocco a lamelle con cava a V



Blocchi a lamelle con cava a V, **non sono magnetici**, ma trasmettono il flusso magnetico dei piani direttamente al pezzo da lavorare. Vanno appoggiati sul piano rispettando l'allineamento delle polarità, passo polare ferro 3 mm ottone 1,5 mm.

Forniti in coppia.



Codice	€	A (mm)	B (mm)	C (mm)	H (mm)	Angolo (°)
C607330010	---	50	80	40	16	90

Codice	€	A (mm)	B (mm)	C (mm)	H (mm)	Angolo (°)
C607330020	---	50	100	40	16	90

2

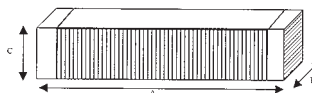


## Blocco a lamelle piani grandi



Blocchi a lamelle piani grandi, **non sono magnetici**, ma trasmettono il flusso magnetico dei piani direttamente al pezzo da lavorare. Vanno appoggiati sul piano rispettando l'allineamento delle polarità, passo polare ferro 3 mm ottone 1,5 mm.

Codice	€	A (mm)	B (mm)	C (mm)
C607340010	---	250	85	50
C607340020	---	500	85	50

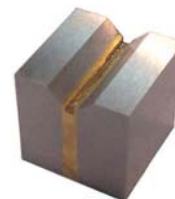
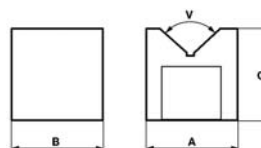


## Prisma magnetico permanente a "V"

Prisma magnetico con superfici di appoggio rettificata e con sagome a "V" che consentono di bloccare anche pezzi tonde. È molto usato nelle operazioni di rettifica e tracciatura dove sono richieste tolleranze d'angolo e perpendicolarità molto strette.

**Caratteristiche tecniche:**

- tolleranza Parallelismo DIN 0,01
- tolleranza Ortogonalità DIN 0,02
- tolleranza Angolare DIN 0,02
- temperati ad induzione (180 HB).



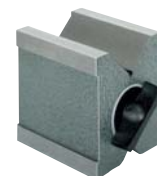
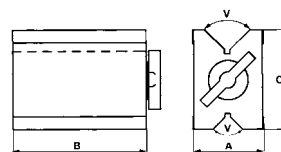
Codice	€	A (mm)	B (mm)	C (mm)	V (°)	Forza (kN)
C608000030	---	30	30	30	90	1
C608000040	---	40	40	40	90	1,3

Codice	€	A (mm)	B (mm)	C (mm)	V (°)	Forza (kN)
C608000050	---	50	50	50	90	1,7



## Prisma magnetico

Prisma magnetico superfici di appoggio rettificata, sagoma a V per il bloccaggio di pezzi tonde da 5 a 70 mm, campo magnetico attivabile mediante chiavetta, adatto per lavorazioni di rettifica e tracciatura.



Codice	€	A (mm)	B (mm)	C (mm)	V (°)	Forza (kN)
C608050005	---	70	85	85	90	0,95

Codice	€	A (mm)	B (mm)	C (mm)	V (°)	Forza (kN)
C608050010	---	70	135	85	90	1,7



## Demagnetizzatore portatile

Demagnetizzatore portatile che si utilizza per togliere il residuo magnetico lasciato sui pezzi metallici dopo una lavorazione con piano magnetico. La smagnetizzazione avviene senza muovere il pezzo dalla sua sede.



Codice	€	LxPxH (mm)	Volts (V)	Potenza (W)
C608600005	---	135x95x66	220	400

