



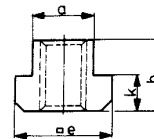
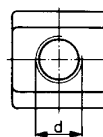
Morse e tavole per macchina • **Fissaggio e staffaggio** • Magneti • Mandrini idraulici e mandrini a forte serraggio • Mandrini HSK • Mandrini DIN ISO 7388-1 (ex DIN 69871) • Mandrini MAS-BT • Mandrini DIN 2080 • Pinze di serraggio ER • Accessori per mandrini • Codoli per mandrini • Teste ad angolo e moltiplicatori • Calettamento, bilanciatura e presetting • Tastatori e centrori • Schermi di protezione • Sbavatori • Lampade • Marcatura

format professional quality **Tassello per cava a T**

Tassello per cava a T, in acciaio da bonifica, **DIN 508 UNI 5531**.



DIN 508



Codice	€	d	a (mm)	Cava (mm)	e (mm)	h (mm)	k (mm)
C609020005	...	M6	7,7	8	13	10	6
C609020010	...	M8	9,7	10	15	12	6
C609020020	...	M10	11,7	12	18	14	7
C609020030	...	M12	13,7	14	22	16	8

Codice	€	d	a (mm)	Cava (mm)	e (mm)	h (mm)	k (mm)
C609020040	...	M14	15,7	16	25	18	9
C609020050	...	M16	17,7	18	28	20	10
C609020070	...	M20	21,7	22	35	28	14
C609020080	...	M24	27,7	28	44	36	18

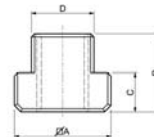
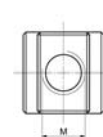
2

SEB **Tassello per cava a T**

Tassello per cava a T, in acciaio da bonifica, **DIN 508 UNI 5531**.



DIN 508



Codice	€	Pz.	M	D (mm)	A (mm)	B (mm)	C (mm)	Cava (mm)
C602250005	...	10	6	7,7	13x13	10	6	8
C602250010	...	10	8	9,7	15x15	12	6	10
C602250015	...	10	8	11,7	18x18	14	7	12
C602250020	...	10	10	11,7	18x18	14	7	12
C602250025	...	10	8	13,7	22x22	16	8	14
C602250030	...	10	10	13,7	22x22	16	8	14
C602250035	...	10	12	13,7	22x22	16	8	14
C602250040	...	10	8	15,7	25x25	18	9	16
C602250045	...	10	10	15,7	25x25	18	9	16
C602250050	...	10	12	15,7	25x25	18	9	16
C602250055	...	10	14	15,7	25x25	18	9	16
C602250060	...	10	8	17,7	28x28	20	10	18
C602250065	...	10	10	17,7	28x28	20	10	18
C602250070	...	10	12	17,7	28x28	20	10	18
C602250075	...	10	14	17,7	28x28	20	10	18
C602250080	...	10	16	17,7	28x28	20	10	18

Codice	€	Pz.	M	D (mm)	A (mm)	B (mm)	C (mm)	Cava (mm)
C602250085	...	10	16	19,7	32x32	24	12	20
C602250090	...	10	18	19,7	32x32	24	12	20
C602250095	...	10	16	21,7	35x35	28	14	22
C602250100	...	10	18	21,7	35x35	28	14	22
C602250105	...	10	20	21,7	35x35	28	14	22
C602250110	...	1	16	23,7	40x40	32	16	24
C602250115	...	1	20	23,7	40x40	32	16	24
C602250120	...	1	22	23,7	40x40	32	16	24
C602250125	...	1	16	27,7	44x44	36	18	28
C602250130	...	1	20	27,7	44x44	36	18	28
C602250135	...	1	22	27,7	44x44	36	18	28
C602250140	...	1	24	27,7	44x44	36	18	28
C602250145	...	1	24	29,7	48x48	38	19	30
C602250150	...	1	27	31,6	50x50	40	20	32
C602250155	...	1	30	35,6	54x54	44	22	36
C602250160	...	1	36	41,6	65x65	52	26	42

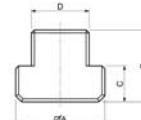
FISSAGGIO E STAFFAGGIO

SEB **Tassello per cava a T senza foro**

Tassello per cava a T senza foro, in acciaio da bonifica, **classe 8.8, DIN 508R**.



DIN 508R



Codice	€	D (mm)	A (mm)	B (mm)	C (mm)	Cava (mm)
C602270005	...	7,7	13x13	10	6	8
C602270010	...	9,7	15x15	12	6	10
C602270015	...	11,7	18x18	14	7	12
C602270020	...	13,7	22x22	16	8	14
C602270025	...	15,7	25x25	18	9	16
C602270030	...	17,7	28x28	20	10	18
C602270035	...	19,7	32x32	24	12	20

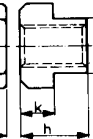
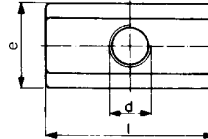
Codice	€	D (mm)	A (mm)	B (mm)	C (mm)	Cava (mm)
C602270040	...	21,7	35x35	28	14	22
C602270045	...	23,7	40x40	32	16	24
C602270050	...	27,7	44x44	36	18	28
C602270055	...	31,6	50x50	40	20	32
C602270060	...	35,6	54x54	44	22	36
C602270065	...	41,6	65x65	52	26	42

format professional quality **Tassello per cava a T doppia lunghezza**

Tassello per cava a T doppia lunghezza, in acciaio da bonifica, **DIN 508L**.



DIN 508



Codice	€	d	a (mm)	Cava (mm)	e (mm)	l (mm)	h (mm)	k (mm)
C609030010	...	M6	7,7	8	13	26	10	6
C609030020	...	M8	9,7	10	15	30	12	6
C609030030	...	M10	11,7	12	18	36	14	7
C609030040	...	M12	13,7	14	22	44	16	8

Codice	€	d	a (mm)	Cava (mm)	e (mm)	l (mm)	h (mm)	k (mm)
C609030050	...	M14	15,7	16	25	50	18	9
C609030060	...	M16	17,7	18	28	56	20	10
C609030080	...	M20	21,7	22	35	70	28	14
C609030090	...	M24	27,7	28	44	88	36	18