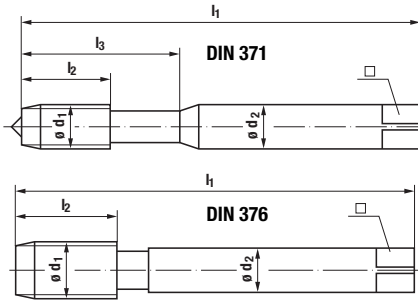


Acciaio  
<850  
N/mm<sup>2</sup>

<850 N/mm<sup>2</sup> - METRICO PASSO GROSSO SINISTRO



|                         | Format          | Format          |
|-------------------------|-----------------|-----------------|
| Norma                   | DIN 371-376     | DIN 371-376     |
| Tolleranza              | ISO 2 6H        | ISO 2 6H        |
| Rivestimento            | Non rivestito   | Non rivestito   |
| Materiale               | HSS-E           | HSS-E           |
| Destro / Sinistro       | <b>SINISTRO</b> | <b>SINISTRO</b> |
| Angolo elica            |                 |                 |
| Imbocco                 |                 |                 |
| Emulsione / Olio        | E 0             | E 0             |
| Cieco / Passante        |                 |                 |
| Vc min / Vc max (m/min) | 12              | 10              |
| Vc min / Vc max (m/min) | 8               | 8               |
| Vc min / Vc max (m/min) | 6               | 6               |
| Vc min / Vc max (m/min) |                 |                 |
| Vc min / Vc max (m/min) |                 |                 |
| Vc min / Vc max (m/min) | 15              | 12              |
| Vc min / Vc max (m/min) |                 |                 |

| M   | Passo (mm) | Preforo (mm) | ø d2 (mm) | □ (mm) | L1 (mm) | Finale Codice | A05737 € | A05724 € |
|-----|------------|--------------|-----------|--------|---------|---------------|----------|----------|
| M3  | 0,5        | 2,5          | 3,5       | 2,7    | 56      | 0030          |          |          |
| M4  | 0,7        | 3,3          | 4,5       | 3,4    | 63      | 0040          |          |          |
| M5  | 0,8        | 4,2          | 6         | 4,9    | 70      | 0050          |          |          |
| M6  | 1          | 5            | 6         | 4,9    | 80      | 0060          |          |          |
| M8  | 1,25       | 6,8          | 8         | 6,2    | 90      | 0080          |          |          |
| M10 | 1,5        | 8,5          | 10        | 8      | 100     | 0100          |          |          |
| M12 | 1,75       | 10,2         | 9         | 7      | 110     | 0120          |          |          |
| M14 | 2          | 12           | 11        | 9      | 110     | 0140          |          |          |
| M16 | 2          | 14           | 12        | 9      | 110     | 0160          |          |          |
| M18 | 2,5        | 15,5         | 14        | 11     | 125     | 0180          |          |          |
| M20 | 2,5        | 17,5         | 16        | 12     | 140     | 0200          |          |          |