



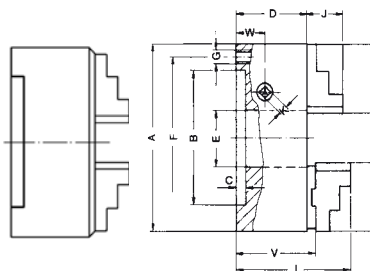
Morse e tavole per macchina • Fissaggio e staffaggio • Magneti • Mandrini idraulici e mandrini a forte serraggio • Mandrini HSK • Mandrini DIN ISO 7388-1 (ex DIN 69871) • Mandrini MAS-BT • Mandrini DIN 2080 • Pinze di serraggio ER • Accessori per mandrini • Codoli per mandrini • Teste ad angolo e moltiplicatori • Calettamento, bilanciatura e presetting • Tastatori e centratori • Schermi di protezione • Sbavatori • Lampade • Marcatura

format professional quality **Mandrino autocentrante guida semplice**

Mandrino autocentrante per tornio con 3 griffe, DIN 6350 attacco di centraggio cilindrico forma A, **griffe integrali, serraggio concentrico, 1 serie di griffe reversibili per presa interna ed esterna**, completo di chiave di serraggio e viti di montaggio.

C05001 - Corpo in ghisa.
C05002 - Corpo in acciaio.

DIN 6350
Forma A



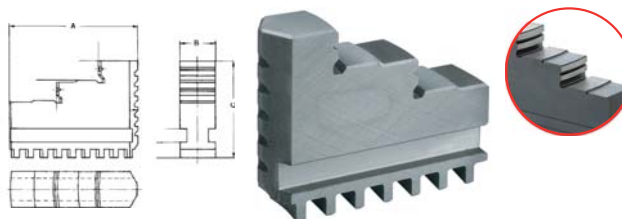
2



Finale Codice	C05001		C05002		A (mm)	B H6 (mm)	C (mm)	D (mm)	E (mm)	F (mm)	G	J (mm)	C05001	C05002
	€	€	N° giri max (gir/min)	N° giri max (gir/min)										
0080			◇	◇	80	56	3	39,5	19	67	3 x M6	14	-	7000
0100	◇	◇	◇	◇	100	70	3	50	20	83	3 x M8	18	4500	6300
0125	◇	◇	◇	◇	125	95	4	56	32	108	3 x M8	22,5	4000	5500
0160	◇	◇	◇	◇	160	125	4	65	42	140	3 x M10	26	3600	4600
0200	◇	◇	◇	◇	200	160	4	73,5	55	176	3 x M10	32,5	3000	4000
0250	◇	◇	◇	◆	250	200	5	82	76	224	3 x M12	40	2500	3000
0315	◇	◇	◇	◇	315	260	5	95	103	286	3 x M16	46	2000	2300

format professional quality **Serie di 3 griffe reversibili**

Serie di 3 griffe reversibili per presa interna ed esterna per mandrini autocentranti a guida semplice.
Per cod. C05001 e C05002.

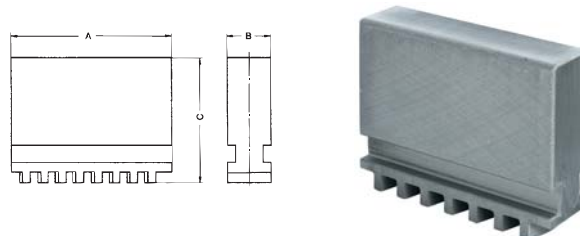


Codice	€	Per ø mandrini (mm)	A (mm)	B (mm)	C (mm)
C050240080	◇	80	37	12	26
C050240100	◇	100/110	48	14	33,5
C050240125	◇	125	52	18	41,5
C050240160	◇	160	61	18	47,5

Codice	€	Per ø mandrini (mm)	A (mm)	B (mm)	C (mm)
C050240200	◇	200	69	20	53,5
C050240250	◇	250	90	24	67,5
C050240315	◇	315	130	34	79,5

format professional quality **Serie di 3 griffe tenere**

Serie di 3 griffe per mandrini autocentranti, a guida semplice, tenere integrali non temprate.
Per cod. C05001 e C05002.



Codice	€	Per ø mandrini (mm)	A (mm)	B (mm)	C (mm)
C050280080	◇	80	37	12	26
C050280100	◇	100/110	48	14	33,5
C050280125	◇	125	52	18	41,5
C050280160	◇	160	61	18	47,5

Codice	€	Per ø mandrini (mm)	A (mm)	B (mm)	C (mm)
C050280200	◇	200	69	20	53,5
C050280250	◇	250	90	24	67,5
C050280315	◇	315	130	34	79,5

PROLUNGHE, BUSSOLE DI RIDUZIONE ED ESTRATTORI
MANDRINI PER TORNO