



Morse e tavole per macchina • **Fissaggio e staffaggio** • Magneti • Mandrini idraulici e mandrini a forte serraggio • Mandrini HSK • Mandrini DIN ISO 7388-1 (ex DIN 69871) • Mandrini MAS-BT • Mandrini DIN 2080 • Pinze di serraggio ER • Accessori per mandrini • Codoli per mandrini • Teste ad angolo e moltiplicatori • Calettamento, bilanciatura e presetting • Tastatori e centratori • Schermi di protezione • Sbavatori • Lampade • Marcatura

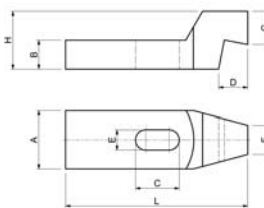


Staffa a gomito

Staffe a gomito, in esecuzione fresata dal pieno, in acciaio da bonifica verniciato, resistenza >700 N/mm², **DIN 6316**.



DIN 6316



Codice	€	A (mm)	B (mm)	L (mm)	C (mm)	E (mm)	D (mm)	F (mm)	G (mm)	H (mm)	Viti (M)
C600700005	---	40	20	125	30	14	20	20	23	40	12-14
C600700010	---	50	25	160	40	18	25	25	28	50	16-18
C600700015	---	50	25	200	60	18	25	25	28	50	16-18
C600700020	---	60	30	160	40	22	30	30	35	60	20-22

Codice	€	A (mm)	B (mm)	L (mm)	C (mm)	E (mm)	D (mm)	F (mm)	G (mm)	H (mm)	Viti (M)
C600700025	---	60	30	200	60	22	30	30	35	60	20-22
C600700030	---	70	35	200	50	26	35	35	38	70	24
C600700035	---	70	35	250	75	26	35	35	38	70	24

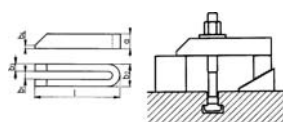
2

Staffa a forcella con smusso

Staffa a forcella con smusso, in esecuzione fresata dal pieno, in acciaio da bonifica verniciata, **DIN 6315B**.



DIN 6315B



Codice	€	a (mm)	b2 (mm)	l (mm)	b1 (mm)	b3 (mm)	b4 (mm)	Per vite (M)
C609210007	---	12	19	60	6,6	6	3	6
C609210009	---	15	25	80	9	8	4	8
C609210011	---	20	31	100	11	10	5	10
C609210014	---	25	38	125	14	12	6	12/14
C609210015	---	25	38	160	14	12	6	12/14
C609210016	---	25	38	200	14	12	6	12/14

Codice	€	a (mm)	b2 (mm)	l (mm)	b1 (mm)	b3 (mm)	b4 (mm)	Per vite (M)
C609210018	---	30	48	160	18	15	8	16/18
C609210019	---	30	48	200	18	15	8	16/18
C609210020	---	40	48	250	18	15	10	16/18
C609210022	---	40	52	200	22	15	10	20/22
C609210024	---	40	62	250	22	20	10	20/22
C609210026	---	40	62	315	22	20	10	20/22

FISSAGGIO E STAFFAGGIO

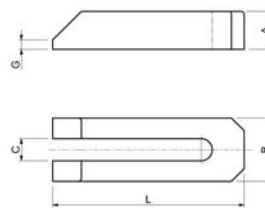


Staffa a forcella con smusso

Staffe a forcella con smusso, in esecuzione fresata dal pieno, in acciaio da bonifica verniciato, resistenza >600 N/mm², **DIN 6315B**.



DIN 6315B

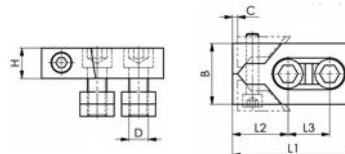
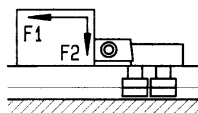


Codice	€	A (mm)	B (mm)	L (mm)	C (mm)	G (mm)	Viti (M)
C600750005	---	12	20	60	7	3	6
C600750010	---	15	25	80	9	4	8
C600750015	---	20	30	100	11	5	10
C600750020	---	25	40	125	14	6	12-14
C600750025	---	25	40	160	14	6	12-14
C600750030	---	25	40	200	14	6	12-14
C600750035	---	30	50	160	18	8	16-18
C600750040	---	30	50	200	18	8	16-18
C600750045	---	40	50	250	18	10	16-18
C600750050	---	40	50	200	22	10	20-22

Codice	€	A (mm)	B (mm)	L (mm)	C (mm)	G (mm)	Viti (M)
C600750055	---	40	60	250	22	10	20-22
C600750060	---	40	60	315	22	10	20-22
C600750065	---	40	70	200	26	10	24
C600750070	---	40	70	250	26	10	24
C600750075	---	40	70	315	26	10	24
C600750080	---	50	80	250	34	12	27-30
C600750085	---	50	80	315	34	12	27-30
C600750090	---	50	80	400	34	12	27-30
C600750095	---	60	100	400	40	12	36
C600750100	---	60	100	600	40	12	36

Morsetto laterale

Morsetto laterale, in acciaio da bonifica verniciato, a cuneo per permettere il bloccaggio contemporaneo del pezzo in senso verticale ed orizzontale.



Codice	€	Cava (mm)	b (mm)	c (mm)	d (mm)	h (mm)	L1 (mm)	L2 (mm)	L3 (mm)	F1 (kN)	F2 (kN)
C609340012	---	12	40	3	M10	20	80	39	26	16	0,6
C609340014	---	14	40	3	M12	20	80	39	26	22	0,9
C609340016	---	16	40	3	M12	20	80	39	26	22	0,9

Codice	€	Cava (mm)	b (mm)	c (mm)	d (mm)	h (mm)	L1 (mm)	L2 (mm)	L3 (mm)	F1 (kN)	F2 (kN)
C609340018	---	18	50	4	M16	25	100	46	34	36	1,4
C609340020	---	20	50	4	M16	25	100	46	34	36	1,4
C609340022	---	22	78	5	M20	30	140	65	50	36	1,4