



Morse e tavole per macchina • Fissaggio e staffaggio • Magneti • Mandrini idraulici e mandrini a forte serraggio • Mandrini HSK • Mandrini DIN ISO 7388-1 (ex DIN 69871) • Mandrini MAS-BT • Mandrini DIN 2080 • Pinze di serraggio ER • Accessori per mandrini • Codoli per mandrini • Teste ad angolo e moltiplicatori • Calettamento, bilanciatura e presetting • Tastatori e centratori • Schermi di protezione • Sbavatori • Lampade • Marcatura



### Chiave di serraggio per ghiera ER lisce Power Collet Chuck

Chiave di serraggio delle ghiera ER lisce dei mandrini Power Collet Chuck.



Codice	€	Per tipo pinza
C706850016	---	ER16
C706850025	---	ER25

Codice	€	Per tipo pinza
C706850032	---	ER32

2



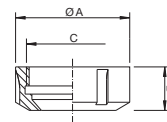
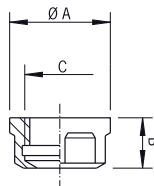
### Accessori per mandrini ER



### Ghiera di serraggio per pinze ER DIN 6499 pre-equilibrata

Ghiera di serraggio per pinze ER DIN 6499 pre-equilibrata, massima precisione di coassialità, nessuna usura ed elevata forza di serraggio grazie ad un particolare rivestimento a basso coefficiente di attrito, vibrazioni esigue grazie alla pre-equilibratura.

Grandezza ER 11-16-20 versione con esagono per chiave a bocca.  
Grandezza ER 25-32-40 versione con tacche per chiave per ghiera.



Codice	€	Tipo	ø A (mm)	B (mm)	C
C706700011	---	ER 11	19	11,3	M14x0,75
C706700016	---	ER 16	28	17	M22x1,5
C706700020	---	ER 20	34	19	M25x1,5

Codice	€	Tipo	ø A (mm)	B (mm)	C
C706700025	---	ER 25	42	20	M32x1,5
C706700032	---	ER 32	50	22,3	M40x1,5
C706700040	---	ER 40	63	25,3	M50x1,5

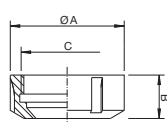
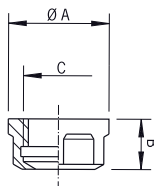
ACCESSORI PER MANDRINI POWER COLLET CHUCK  
ACCESSORI PER MANDRINI ER



### Ghiera di serraggio per pinze ER DIN 6499 con equilibratura di precisione

Ghiera di serraggio per pinze ER DIN 6499 con equilibratura di precisione (modello HS), massima precisione di coassialità, nessuna usura ed elevata forza di serraggio grazie ad un particolare rivestimento a basso coefficiente di attrito, vibrazioni molto esigue, grazie all'equilibratura di precisione G 2.5 25.000 giri/min.

Grandezza ER 16-20 versione con esagono per chiave a bocca.  
Grandezza ER 25-32-40 versione con tacche per chiave per ghiera.



Codice	€	Tipo	ø A (mm)	B (mm)	C
C706600116	---	ER 16	28	17	M22x1,5
C706600120	---	ER 20	34	19	M25x1,5
C706600125	---	ER 25	42	20	M32x1,5

Codice	€	Tipo	ø A (mm)	B (mm)	C
C706600132	---	ER 32	50	22,3	M40x1,5
C706600140	---	ER 40	63	25,3	M50x1,5



### Chiave per ghiera ER con tacche

Chiave per ghiera ER con tacche, 4 denti, con profilo dedicato alle ghiera cod. C70670 e C70660.



C706750011  
C706750016  
C706750020



C706750025  
C706750032  
C706750040

Codice	€	Per ghiera
C706750011	---	ER 11
C706750016	---	ER 16
C706750020	---	ER 20

Codice	€	Per ghiera
C706750025	---	ER 25
C706750032	---	ER 32
C706750040	---	ER 40