

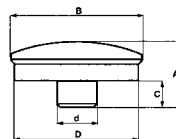


Morse e tavole per macchina • **Fissaggio e staffaggio** • Magneti • Mandrini idraulici e mandrini a forte serraggio • Mandrini HSK • Mandrini DIN ISO 7388-1 (ex DIN 69871) • Mandrini MAS-BT • Mandrini DIN 2080 • Pinze di serraggio ER • Accessori per mandrini • Codoli per mandrini • Teste ad angolo e moltiplicatori • Calettamento, bilanciatura e presetting • Tastatori e centrori • Schermi di protezione • Sbavatori • Lampade • Marcatura



### Puntale d'appoggio bombato

Puntali d'appoggio bombati, in acciaio da bonifica brunito, utilizzabili su **cod. C60010, C60018, C60030 e C60035, Nr. 6440.**

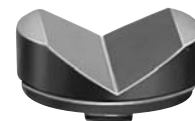
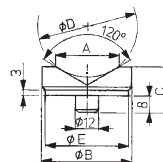


Codice	€	A (mm)	B (mm)	C (mm)	D (mm)	d (mm)
C60020018	---	18	37	8	35	12



### Puntale d'appoggio prismatico

Puntale d'appoggio prismatico, con perno, in acciaio da bonifica brunito.

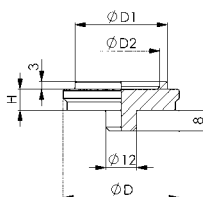


Codice	€	Grandezza (mm)	A (mm)	Ø B (mm)	C (mm)	Ø D (mm)	Ø E (mm)
C609320030	---	45	32	45	23	10-50	42



### Piastra di centraggio

Piastra di centraggio con perno, in acciaio temprato.

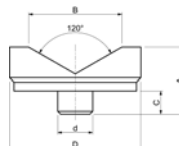


Codice	€	H (mm)	Ø D (mm)	Ø D1 (mm)	Ø D2 (mm)
C609320090	---	8	45	35,8	30



### Puntale d'appoggio prismatico

Puntali d'appoggio prismatici, in acciaio da bonifica brunito, utilizzabili su **cod. C60010, C60018, C60030 e C60035, Nr. 6441.**



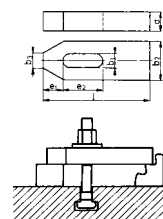
Codice	€	A (mm)	B (mm)	C (mm)	D (mm)	d (mm)
C600250023	---	23	32	8	45	12
C600250038	---	38	56	8	65	12



### Staffa semplice

Staffa semplice, in acciaio da bonifica verniciata, **DIN 6314.**

DIN 6314



Codice	€	a (mm)	b2 (mm)	l (mm)	b1 (mm)	e2 (mm)	e1 (mm)	b3 (mm)	Per vite (M)
C609180007	---	10	20	50	6,6	20	10	8	6
C609180009	---	12	25	60	9	22	13	10	8
C609180011	---	15	30	80	11	30	15	12	10
C609180014	---	20	40	100	14	40	21	14	12/ 14
C609180016	---	20	40	125	14	50	21	14	12/ 14
C609180018	---	25	50	125	18	45	26	18	16/ 18
C609180020	---	25	50	160	18	65	26	18	16/ 18
C609180022	---	30	60	160	22	60	30	22	20/ 22
C609180024	---	30	60	200	22	80	30	22	20/ 22