

**format** professional quality **Borsa portautensili in ABS**

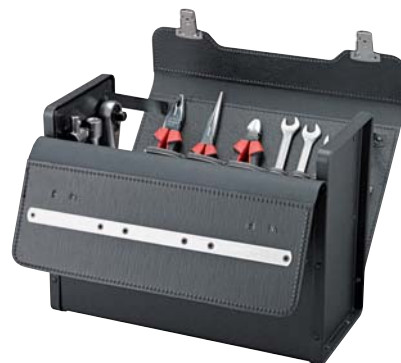
Borsa portautensili realizzata con fondo e pareti laterali in HDPE resistente agli urti e all'umidità, patta in resistente pelle bovina.

Dotata di 8 tasche sul pannello frontale parzialmente incernierato, 13 anelli regolabili sul pannello posteriore, 5 anelli regolabili su ciascun pannello laterale, maniglia per il trasporto e foro per l'impugnatura.

Richiudibile a chiave con 2 chiusure a scatto.

**Fornita vuota senza utensili.**

Codice	€	Dimensioni interne (mm)	Volume (l)	Peso (Kg)
N900040035	---	390x185x310	22	1,9

**format** professional quality **Tracolla per borse portautensili**

Tracolla regolabile in lunghezza per borse portautensili, in tessuto di nylon resistente allo strappo e all'abrasione (1680 denari), con doppio moschettoni per l'aggancio e spallina scorrevole.

Codice	€	Lunghezza totale (mm)	Larghezza (mm)
N900040030	---	1120	20

**USAG** **Borsa portautensili in tessuto impermeabile**

Borsa portautensili **in tessuto impermeabile** di altissima resistenza, base rigida con maniglione interno in alluminio con impugnatura rivestita in pelle, tasca frontale porta seghetto con chiusura in velcro, ganci interni porta flessometri ed elastici portautensili, mantello di copertura con chiusura tramite velcro.

Codice	€	Dimensioni esterne (mm)	Peso (Kg)
N900070005	---	490x220x350	4



5

**PLANO** **Tasca multifunzione in poliestere**

Tasca multifunzione **in poliestere** con bande elastiche per utensili di precisione, tasca interna imbottita adatta a contenere strumenti delicati, due tasche con cerniera. Possibilità polifunzionale di trasporto mediante maniglia, tracolla o passante per cintura.

**Fornita vuota senza utensili.**

Codice	€	Dimensioni (mm)	Peso (Kg)
N894040005	---	245x35x185	0,25

**PLANO** **Tasca porta cutter in poliestere**

Tasca porta cutter **in poliestere** con porta lame e porta penne, clip metallica adatta ad ogni tipo di cintura.

**Fornita vuota senza utensili.**

Codice	€	Dimensioni (mm)	Peso (Kg)
N906450005	---	90x35x208	0,09

