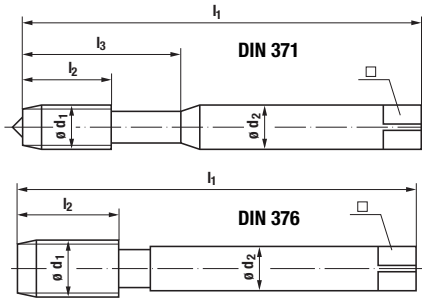


Acciaio INOX

INOX E MATERIALI TENACI - METRICO PASSO GROSSO



	A05690	A05691	A05220	A05230	A05105
Format	Format	Tkn	Tkn	Tkn	
Norma	DIN 371-376	DIN 371-376	DIN 371	DIN 376	DIN 371-376
Tolleranza	ISO 2 6HX	ISO 3 6G	ISO 2 6H	ISO 2 6H	ISO 2 6HX
Rivestimento	Non rivestito	Non rivestito	Non rivestito	Non rivestito	TiAIN
Materiale	HSS-E	HSS-E	HSS-E	HSS-E	HSS-E PM
Angolo elica					
Imbocco					
Emulsione / Olio	E 0	E 0	E 0	E 0	E 0
Cieco / Passante					
Vc min / Vc max (m/min)					20
Vc min / Vc max (m/min)					15
Vc min / Vc max (m/min)					10
Vc min / Vc max (m/min)	6	8	6 / 12	6 / 12	6 / 15
Vc min / Vc max (m/min)					
Vc min / Vc max (m/min)	15	15			

M	Passo (mm)	Preforo (mm)	ø d2 (mm)	□ (mm)	L1 (mm)	L2 (mm)	Finale Codice	A05690	A05691	A05220	A05230	A05105
								€	€	€	€	€
M3	0,5	2,5	3,5	2,7	56		0030	◆	◇			
M4	0,7	3,3	4,5	3,4	63		0040	◆	◆			
M5	0,8	4,2	6	4,9	70		0050	◆	◆			
M6	1	5	6	4,9	80		0060	◆	◆			
M8	1,25	6,8	8	6,2	90		0080	◆	◆			
M10	1,5	8,5	10	8	100		0100	◆	◇			
M12	1,75	10,2	9	7	110		0120	◆	◇			
M14	2	12	11	9	110		0140	◇	◇			
M16	2	14	12	9	110		0160	◇	◇			
M20	2,5	17,5	16	12	140		0200	◇	◇			
M24	3	21	18	14,5	160		0240	◇	◇			
M30	3,5	26,5	22	18	180		0300	◇	◇			
								€	€	€	€	€
M3	0,5	3,5	2,7	2,5	56	6	0300	◆	◇	◆	◆	◆
M4	0,7	3,3	4,5	3,4	63	7,5	0400	◆	◆	◆	◆	◆
M5	0,8	4,2	6	4,9	70	8,5	0500	◆	◆	◆	◆	◆
M6	1	5	6	4,9	80	11	0600	◆	◆	◆	◆	◆
M8	1,25	6,8	8	6,2	90	14	0800	◆	◆	◆	◆	◆
M10	1,5	8,5	10	8	100	16	1000	◆	◆	◆	◆	◆
M12	1,75	10,2	9	7	110	18,5	1200	◆	◆	◆	◆	◆
M16	2	14	12	9	110	20	1600	◆	◆	◆	◆	◆
M20	2,5	17,5	16	12	140	25	2000	◆	◆	◆	◆	◆