



Morse e tavole per macchina • Fissaggio e staffaggio • Magneti • Mandrini idraulici e mandrini a forte serraggio • Mandrini HSK • Mandrini DIN ISO 7388-1 (ex DIN 69871) • **Mandri MAS-BT** • Mandrini DIN 2080 • Pinze di serraggio ER • Accessori per mandrini • Codoli per mandrini • Teste ad angolo e moltiplicatori • Calettamento, bilanciatura e presetting • Tastatori e centratori • Schermi di protezione • Sbavatori • Lampade • Marcatura

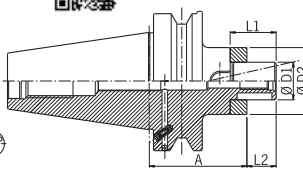


Mandrino portafresa combinato MAS BT 50 ADB



Mandrino portafresa trascinamento combinato JIS B 6339 MAS BT 50 **forma ADB**, per frese cilindriche frontali secondo norma DIN 481, per frese con scanalatura longitudinale DIN 1880 e per frese ad inserti DIN 1830.

Disponibile in versione corta, lunga e extralunga. Fornito con vite a croce, anello di trascinamento, chiavetta, **bilanciatura standard G 2.5 22000 giri/min.** Fori di raffreddamento Cool Jet a richiesta.



Forma AD/B

JIS MAS-BT

Codice	€	∅ D1 (mm)	∅ D2 (mm)	L1 (mm)	L2 (mm)	A (mm)	Tipo
C656800016	◇	16	32	27	17	70	corto
C656800022	◇	22	40	31	19	70	corto
C656800027	◇	27	48	33	21	70	corto
C656800032	◇	32	58	38	24	70	corto
C656800040	◇	40	70	41	27	70	corto
C656800216	◇	16	32	27	17	100	lungo
C656800222	◇	22	40	31	19	100	lungo
C656800227	◇	27	48	33	21	100	lungo

Codice	€	∅ D1 (mm)	∅ D2 (mm)	L1 (mm)	L2 (mm)	A (mm)	Tipo
C656800232	◇	32	58	38	24	100	lungo
C656800240	◇	40	70	41	27	100	lungo
C656800416	◇	16	32	27	17	160	extralungo
C656800422	◇	22	40	31	19	160	extralungo
C656800427	◇	27	48	33	21	160	extralungo
C656800432	◇	32	58	38	24	160	extralungo
C656800440	◇	40	70	41	27	160	extralungo

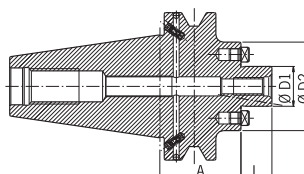
2

MANDRINI MAS-BT



Portafresa fisso MAS BT 50 ADB con adduzione lubrorefrigerante

Mandrino portafresa trascinamento fisso frontale JIS B 6339 MAS BT 50, **forma ADB**, con fori di lubrorefrigerazione posizionati sul piano di appoggio della fresa, per frese con scanalatura longitudinale DIN 1880 e per frese con attacco secondo DIN 2079. Disponibile in versione corta e lunga. Fornito con vite a croce, **bilanciatura standard G 2.5 22000 giri/min.**



Forma AD/B

JIS MAS-BT

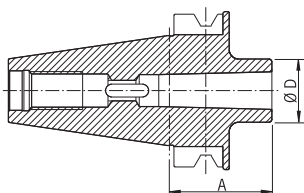
Codice	€	∅ D1 (mm)	∅ D2 (mm)	L (mm)	A (mm)	Tipo
C656820022	◇	22	48	19	55	corto
C656820027	◇	27	60	21	55	corto
C656820032	◇	32	78	24	55	corto
C656820040	◇	40	89	27	55	corto

Codice	€	∅ D1 (mm)	∅ D2 (mm)	L (mm)	A (mm)	Tipo
C656820322	◇	22	48	19	100	lungo
C656820327	◇	27	60	21	100	lungo
C656820332	◇	32	78	24	100	lungo



Riduzione con asola per utensili CM MAS BT 50 AD

Riduzione JIS B 6339 MAS BT 50 **forma AD**, con asola di estrazione per utensili codolo **cono morse e penna di trascinamento** DIN 228-1 forma B. Fornito con **bilanciatura standard G 6.3 8000 giri/min.**



Forma AD

JIS MAS-BT

Codice	€	Cono morse	∅ D (mm)	A (mm)
C655320010	◇	2	32	60
C655320020	◇	3	40	65

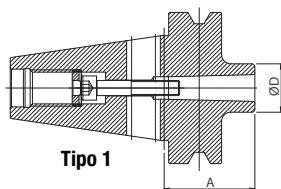
Codice	€	Cono morse	∅ D (mm)	A (mm)
C655320030	◇	4	48	95



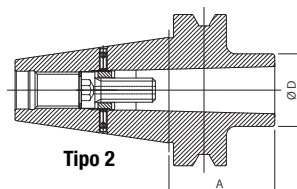
Riduzione con vite di trazione per utensili CM MAS BT 50 A-AD

Riduzione JIS B 6339 MAS BT 50 **forma A-AD** con filetto di trazione secondo norma DIN 228/1 forma A.

Fornito completo con vite di trazione montata, bilanciato G 6.3 8000 giri/min.



Tipo 1



Tipo 2



Forma A

Forma AD

JIS MAS-BT

Codice	€	Cono morse	∅ D (mm)	A (mm)	Tipo	Forma
C655420020	◇	2	32	60	1	A
C655420030	◇	3	40	65	2	AD

Codice	€	Cono morse	∅ D (mm)	A (mm)	Tipo	Forma
C655420040	◇	4	48	70	2	AD