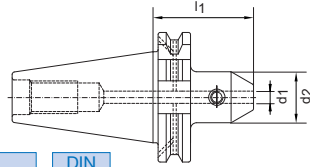




Mandrino Weldon ISO 50 DIN ISO 7388-1 (ex DIN 69871) ADB

Mandrino ISO 50 DIN ISO 7388-1 (ex DIN 69871) forma ADB per frese (Weldon) secondo norma DIN 1835 B e DIN 6535 HB, disponibile in versione corta, lunga e extralunga.

Fornito con vite di serraggio e **bilanciatura standard G 6.3 15000 giri/min.**



Forma AD/B
DIN ISO 7388-1

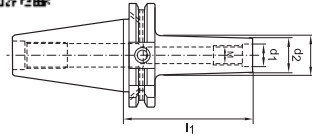
Codice	€	d1 (mm)	l1 (mm)	d2 (mm)	Tipo
C658250006	◇	6	63	25	corto
C658250008	◇	8	63	28	corto
C658250010	◇	10	63	35	corto
C658250012	◇	12	63	42	corto
C658250014	◇	14	63	44	corto
C658250016	◇	16	63	48	corto
C658250018	◇	18	63	50	corto
C658250020	◇	20	63	52	corto
C658250025	◇	25	80	65	corto
C658250106	◇	6	100	25	lungo
C658250108	◇	8	100	28	lungo
C658250110	◇	10	100	35	lungo
C658250112	◇	12	100	42	lungo
C658250114	◇	14	100	44	lungo
C658250116	◇	16	100	48	lungo
C658250118	◇	18	100	50	lungo

Codice	€	d1 (mm)	l1 (mm)	d2 (mm)	Tipo
C658250120	◇	20	100	52	lungo
C658250125	◇	25	120	65	lungo
C658250132	◇	32	100	72	lungo
C658250140	◇	40	100	80	lungo
C658250150	◇	50	120	120	lungo
C658250206	◇	6	160	25	extralungo
C658250208	◇	8	160	28	extralungo
C658250210	◇	10	160	35	extralungo
C658250212	◇	12	160	42	extralungo
C658250214	◇	14	160	44	extralungo
C658250216	◇	16	160	48	extralungo
C658250218	◇	18	160	50	extralungo
C658250220	◇	20	160	52	extralungo
C658250225	◇	25	160	65	extralungo
C658250232	◇	32	160	72	extralungo



Mandrino portafresa con codolo filettato ISO 50 DIN ISO 7388-1 (ex DIN 69871) ADB

Mandrino portafresa con codolo filettato, attacco ISO 50 DIN ISO 7388-1 (ex DIN 69871) forma ADB, in acciaio legato, con carico di rottura del nucleo di circa 950 N/mm² e profondità di indurimento di almeno 0,5 mm. cono conforme a DIN 254, tolleranza dell'angolo del cono AT3, rugosità superficiale del cono Ra<0,001 mm. Indurito 58 ± 2 HRC, **bilanciatura G 2.5 25000 giri/min.**



Forma AD/B
DIN ISO 7388-1

Codice	€	M	l1 (mm)	d1 (mm)	d2 (mm)	d3 (mm)
C650860001	◇	12	69	12,5	21	24
C650860004	◇	12	94	12,5	21	31
C650860007	◇	12	169	12,5	21	40

Codice	€	M	l1 (mm)	d1 (mm)	d2 (mm)	d3 (mm)
C650860010	◇	16	69	17	29	34
C650860013	◇	16	100	17	29	34
C650860016	◇	16	169	17	29	42,5



Mandrino portafresa combinato ISO 50 DIN ISO 7388-1 (ex DIN 69871) ADB

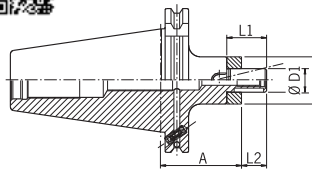
Mandrino portafresa trascinamento combinato ISO 50 DIN ISO 7388-1 (ex DIN 69871) forma ADB, per frese cilindriche frontali secondo norma DIN 481, per frese con scanalatura longitudinale DIN 1880 e per frese ad inserti DIN 1830.

Disponibile in versione corta, lunga, ZG e extralunga.

Fornito con vite a croce, anello di trascinamento, chiavetta,

bilanciatura standard G 2.5 22000 giri/min.

Fori di raffreddamento Cool Jet a richiesta.



Forma AD/B
DIN ISO 7388-1

Codice	€	Ø D1 (mm)	Ø D2 (mm)	L1 (mm)	L2 (mm)	A (mm)	Tipo
C651400016	◇	16	32	27	17	55	corto
C651400022	◇	22	40	31	19	55	corto
C651400027	◇	27	48	33	21	55	corto
C651400032	◇	32	58	38	24	55	corto
C651400040	◇	40	70	41	27	55	corto
C651400050	◇	50	90	46	30	70	corto
C651400116	◇	16	32	27	17	100	lungo
C651400122	◇	22	40	31	19	100	lungo
C651400127	◇	27	48	33	21	100	lungo
C651400132	◇	32	58	38	24	100	lungo
C651400140	◇	40	70	41	27	100	lungo
C651400150	◇	50	90	46	30	100	lungo
C651400316	◇	16	32	27	17	130	ZG 130
C651400322	◇	22	40	31	19	130	ZG 130
C651400327	◇	27	48	33	21	130	ZG 130

Codice	€	Ø D1 (mm)	Ø D2 (mm)	L1 (mm)	L2 (mm)	A (mm)	Tipo
C651400332	◇	32	58	38	24	130	ZG 130
C651400340	◇	40	70	41	27	130	ZG 130
C651400216	◇	16	32	27	17	160	extralungo
C651400222	◇	22	40	31	19	160	extralungo
C651400227	◇	27	48	33	21	160	extralungo
C651400232	◇	32	58	38	24	160	extralungo
C651400240	◇	40	70	41	27	160	extralungo
C651400250	◇	50	90	46	30	160	extralungo
C651400416	◇	16	32	27	17	200	ZG 200
C651400422	◇	22	40	31	19	200	ZG 200
C651400427	◇	27	48	33	21	200	ZG 200
C651400432	◇	32	58	38	24	200	ZG 200
C651400440	◇	40	70	41	27	200	ZG 200
C651400450	◇	50	90	46	30	200	ZG 200