



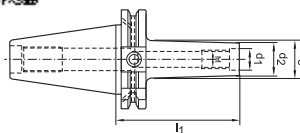
Morse e tavole per macchina • Fissaggio e staffaggio • Magneti • Mandrini idraulici e mandrini a forte serraggio • Mandrini HSK • **Mandrini DIN ISO 7388-1 (ex DIN 69871)** • Mandrini MAS-BT • Mandrini DIN 2080 • Pinze di serraggio ER • Accessori per mandrini • Codoli per mandrini • Teste ad angolo e moltiplicatori • Calettamento, bilanciatura e presetting • Tastatori e centrori • Schermi di protezione • Sbavatori • Lampade • Marcatura



Mandrino portafresa con codolo filettato ISO 40 DIN ISO 7388-1 (ex DIN 69871) ADB



Mandrino portafresa con codolo filettato ISO 40 DIN ISO 7388-1 (ex DIN 69871) **forma ADB**, in acciaio legato, con carico di rottura del nucleo di circa 950 N/mm² e profondità di indurimento di almeno 0,5 mm, con conforme a DIN 254, tolleranza dell'angolo del cono AT3, rugosità superficiale del cono Ra<0,001 mm. Indurito 58 ± 2 HRC, **bilanciatura G 2.5 25000 giri/min.**



Forma AD/B

DIN ISO 7388-1

Codice	€	M	l1 (mm)	d1 (mm)	d2 (mm)	d3 (mm)
C650690001	---	6	69	6,5	10	13
C650690004	---	6	94	6,5	10	13
C650690007	---	6	119	6,5	10	13
C650690010	---	8	69	8,5	13	23
C650690013	---	8	94	8,5	13	23
C650690016	---	8	119	8,5	13	25
C650690019	---	10	69	10,5	18	23
C650690022	---	10	94	10,5	18	28

Codice	€	M	l1 (mm)	d1 (mm)	d2 (mm)	d3 (mm)
C650690025	---	10	119	10,5	18	32
C650690028	---	12	69	12,5	21	24
C650690031	---	12	94	12,5	21	31
C650690034	---	12	119	12,5	21	33
C650690037	---	16	69	17	29	34
C650690040	---	16	94	17	29	34
C650690043	---	16	119	17	29	36
C650690046	---	16	144	17	29	36

2

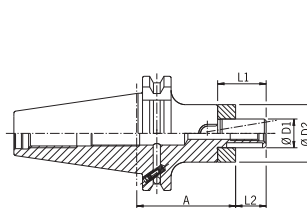
MANDRINI DIN ISO 7388-1 (EX DIN 69871)



Mandrino portafresa combinato ISO 40 DIN ISO 7388-1 (ex DIN 69871) ADB



Mandrino portafresa trascinamento combinato ISO 40 DIN ISO 7388-1 (ex DIN 69871) **forma ADB**, per frese cilindriche frontali secondo norma DIN 481, per frese con scanalatura longitudinale DIN 1880 e per frese ad inserti DIN 1830. Disponibile in versione corta, lunga, ZG e extralunga. Fornito con vite a croce, anello di trascinamento, chiave, **bilanciatura standard G 2.5 22000 giri/min.** Fori di raffreddamento Cool Jet a richiesta.



Forma AD/B

DIN ISO 7388-1

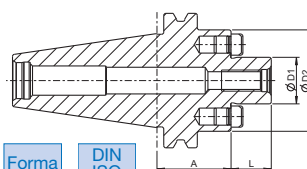
Codice	€	ø D1 (mm)	ø D2 (mm)	L1 (mm)	L2 (mm)	A (mm)	Tipo
C651350016	---	16	32	27	17	55	corto
C651350022	---	22	40	31	19	55	corto
C651350027	---	27	48	33	21	55	corto
C651350032	---	32	58	38	24	60	corto
C651350040	---	40	70	41	27	60	corto
C651350116	---	16	32	27	17	100	lungo
C651350122	---	22	40	31	19	100	lungo
C651350127	---	27	48	33	21	100	lungo
C651350132	---	32	58	38	24	100	lungo
C651350140	---	40	70	41	27	100	lungo

Codice	€	ø D1 (mm)	ø D2 (mm)	L1 (mm)	L2 (mm)	A (mm)	Tipo
C651350316	---	16	32	27	17	130	ZG 130
C651350322	---	22	40	31	19	130	ZG 130
C651350327	---	27	48	33	21	130	ZG 130
C651350332	---	32	58	38	24	130	ZG 130
C651350216	---	16	32	27	17	160	extralungo
C651350222	---	22	40	31	19	160	extralungo
C651350227	---	27	48	33	21	160	extralungo
C651350416	---	16	32	27	17	200	ZG 200
C651350422	---	22	40	31	19	200	ZG 200
C651350427	---	27	48	33	21	200	ZG 200



Mandrino portafresa a manicotto fisso ISO 40 DIN ISO 7388-1 (ex DIN 69871) BASIC forma AD

Mandrino portafresa a manicotto con trascinamento fisso frontale, ISO 40 DIN ISO 7388-1 (ex DIN 69871) **BASIC forma AD**, per frese con scanalature longitudinali DIN 1880. Fornito con vite a croce e **bilanciatura G 6.3 8000 giri/min o U<1 gmm.**



Forma AD

DIN ISO 7388-1



Codice	€	ø D1 (mm)	ø D2 (mm)	L (mm)	A (mm)	Tipo
C654150016	---	16	36	17	35	corto
C654150022	---	22	48	19	35	corto

Codice	€	ø D1 (mm)	ø D2 (mm)	L (mm)	A (mm)	Tipo
C654150027	---	27	48	21	35	corto