



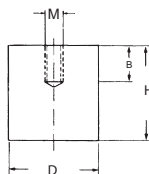
Morse e tavole per macchina • Fissaggio e staffaggio • Magneti • Mandrini idraulici e mandrini a forte serraggio • Mandrini HSK • Mandrini DIN ISO 7388-1 (ex DIN 69871) • Mandrini MAS-BT • Mandrini DIN 2080 • Pinze di serraggio ER • Accessori per mandrini • Codoli per mandrini • Teste ad angolo e moltiplicatori • Calettamento, bilanciatura e presetting • Tastatori e centrori • Schermi di protezione • Sbavatori • Lampade • Marcatura



Magnete permanente in lega alnico

Magnete permanente con filettatura interna in lega alnico (AlNiCo 500). La temperatura di funzionamento è di max 450 °C.

Applicazione: per l'installazione negli infissi, per il fissaggio e il posizionamento.



Codice	€	∅ D (mm)	H (mm)	M	B (mm)	Forza di ritegno (Kg)
C624710017	---	17	16	M6	4	1,8
C624710020	---	21	19	M6	5	2,8
C624710027	---	27	25	M6	6	6,5

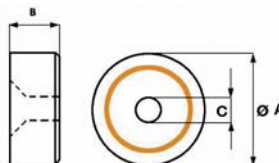
Codice	€	∅ D (mm)	H (mm)	M	B (mm)	Forza di ritegno (Kg)
C624710035	---	35	30	M6	9	11,5
C624710065	---	65	43	M12	13	40

2



Magnete permanente in lega alnico

Magnete permanente in lega alnico, per spazi limitati, schermato con anello in ottone, la schermatura garantisce una coercività magnetica maggiore, per permettergli di mantenere inalterate le sue caratteristiche anche se a contatto con componenti ferrosi, foro passante che permette il fissaggio a qualsiasi particolare non magnetico, protezione esterna contro gli urti, resistenza al calore sino a 450 °C.



con foro filettato

Codice	€	Pz.	∅ A (mm)	B (mm)	C	Forza di ritegno (Kg)
C606100190	---	5	19	8	M4	2
C606100286	---	5	28,6	9,5	M6	4,5

Codice	€	Pz.	∅ A (mm)	B (mm)	C	Forza di ritegno (Kg)
C606100380	---	5	38	11,1	M6	9

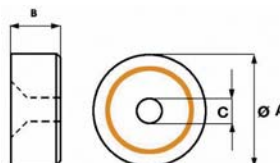
FISSAGGIO E STAFFAGGIO MAGNETI



Magnete permanente in lega alnico

Magnete permanente piatto in lega alnico (AlNiCo 500) con cassa in acciaio e foro svasato. La temperatura di funzionamento è di max 450 °C.

Applicazione: per l'installazione in infissi e per l'alloggiamento.



con foro liscio

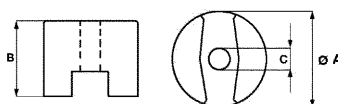
Codice	€	∅ A (mm)	B (mm)	C (mm)	Forza di ritegno (Kg)
C624730019	---	19	8	3,5	3
C624730028	---	29	9	5	5,5

Codice	€	∅ A (mm)	B (mm)	C (mm)	Forza di ritegno (Kg)
C624730038	---	38	10,5	5	9,5



Magnete permanente in lega alnico

Magnete allo stato puro permanente, in lega di alnico, robusto e con buona forza magnetica, foro passante che permette il fissaggio a qualsiasi particolare non magnetico, resistenza al calore sino a 450 °C.



Codice	€	∅ A (mm)	B (mm)	C (mm)	Forza di ritegno (Kg)
C606150127	---	12,7	9,5	4,2	1
C606150190	---	19	12,7	4,7	2

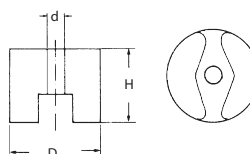
Codice	€	∅ A (mm)	B (mm)	C (mm)	Forza di ritegno (Kg)
C606150254	---	25,4	15,9	4,9	3
C606150317	---	31,7	25,4	7	4,5



Magnete permanente in lega alnico

Magnete permanente a pulsante F in lega alnico (AlNiCo 500) con superficie di unione divisa e foro passante per il montaggio. La temperatura di funzionamento è di max 450 °C.

Applicazione: per uso di laboratorio, misurazione e posizionamento.



Codice	€	∅ D (mm)	H (mm)	d (mm)	Forza di ritegno (Kg)
C624740012	---	13	10	4,2	0,7
C624740019	---	19	13	5,4	1,9

Codice	€	∅ D (mm)	H (mm)	d (mm)	Forza di ritegno (Kg)
C624740025	---	25	16	5,4	2,9
C624740031	---	32	25	7	6,6