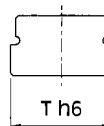




Morse e tavole per macchina • Fissaggio e staffaggio • Magneti • Mandrini idraulici e mandrini a forte serraggio • Mandrini HSK • Mandrini DIN ISO 7388-1 (ex DIN 69871) • Mandrini MAS-BT • Mandrini DIN 2080 • Pinze di serraggio ER • Accessori per mandrini • Codoli per mandrini • Teste ad angolo e moltiplicatori • Calettamento, bilanciatura e presetting • Tastatori e centrori • Schermi di protezione • Sbavatori • Lampade • Marcatura

Coppia chiavette di posizionamento per cave a T

Coppia chiavette di posizionamento per cave a T per morse cod. C55305, C55390 e C55182.

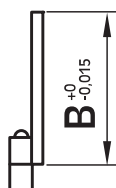


Codice	€	Larghezza ganasce (mm)	T h6 (mm)
C553150005	---	110	14
C553150010	---	110	16
C553150015	---	110	18
C553150020	---	110	20
C553150025	---	110	22
C553150030	---	150-200	12

Codice	€	Larghezza ganasce (mm)	T h6 (mm)
C553150035	---	150-200	14
C553150040	---	150-200	16
C553150042	---	150-200	18
C553150045	---	150-200	20
C553150050	---	150-200	22

Set parallele piane CLAK per morse

Set di 10 coppie di parallele modulari piane ad innesto rapido serie Clack, per morse cod. C55305, C55390 e C55182.

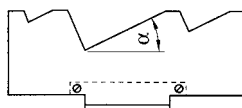


Codice	€	Larghezza ganasce (mm)	B (mm)
C553400005	---	110	10 - 12 - 15 - 20 - 25 - 28 - 30 - 33 - 35 - 37
C553400010	---	150	12 - 15 - 20 - 25 - 30 - 35 - 40 - 43 - 45 - 47

Codice	€	Larghezza ganasce (mm)	B (mm)
C553400015	---	200	20 - 25 - 30 - 35 - 40 - 45 - 50 - 55 - 60 - 65

Set parallele angolari CLAK per morse

Set di 6 coppie di parallele modulari angolari ad innesto rapido serie Clack, per morse cod. C55305, C55390 e C55182.

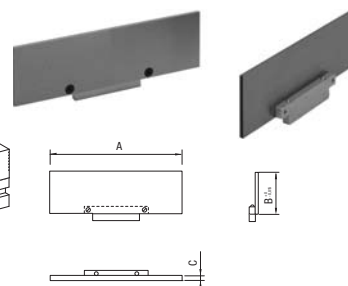
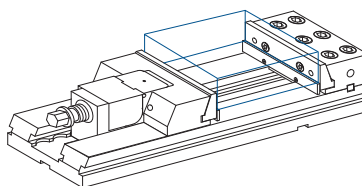
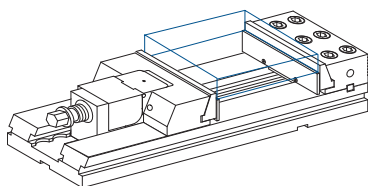


Codice	€	Larghezza ganasce (mm)	a (°)
C553450005	---	110	20 - 25 - 30 - 35 - 40 - 45
C553450010	---	150	20 - 25 - 30 - 35 - 40 - 45

Codice	€	Larghezza ganasce (mm)	a (°)
C553450015	---	200	20 - 25 - 30 - 35 - 40 - 45

Coppia parallele piane CLAK per morse

Coppia di parallele modulari piane ad innesto rapido serie Clack per morse cod. C55182, C55305 e C55390.



Codice	€	B +0/-0,015 (mm)	A (mm)	C (mm)
C553481010	---	10	106	3
C553481012	---	12	106	3
C553481015	---	15	106	3
C553481020	---	20	106	3
C553481025	---	25	106	3
C553481028	---	28	106	3
C553481030	---	30	106	3
C553481033	---	33	106	3
C553481035	---	35	106	3
C553481037	---	37	106	3
C553482012	---	12	146	3
C553482015	---	15	146	3
C553482020	---	20	146	3
C553482025	---	25	146	3
C553482030	---	30	146	3

Codice	€	B +0/-0,015 (mm)	A (mm)	C (mm)
C553482035	---	35	146	3
C553482040	---	40	146	3
C553482043	---	43	146	3
C553482045	---	45	146	3
C553482047	---	47	146	3
C553483020	---	20	196	4
C553483025	---	25	196	4
C553483030	---	30	196	4
C553483035	---	35	196	4
C553483040	---	40	196	4
C553483045	---	45	196	4
C553483050	---	50	196	4
C553483055	---	55	196	4
C553483060	---	60	196	4
C553483065	---	65	196	4