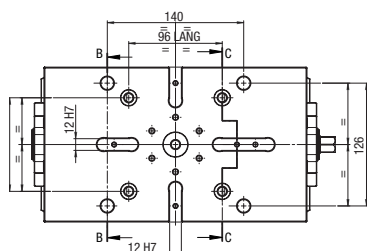


Morsa per centri di lavoro a 5 assi

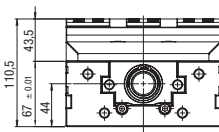
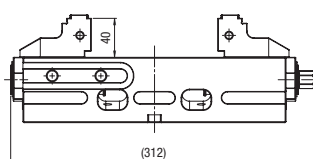
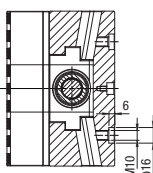
Morsa autocentrante, per centri di lavoro a 5 assi con doppio bloccaggio e serraggio fisso/mobile. Il bloccaggio autocentrante permette un'altissima precisione con la massima ripetibilità, inoltre il design compatto conferisce alla morsa una migliore accessibilità, aperture di uscita trucioli molto ampie e una totale protezione, (vite protetta brevettata). Ganasce con inserti di bloccaggio **SinterGrip** per una minima profondità di bloccaggio pezzi, senza pre-lavorazione.

Caratteristiche tecniche: bloccaggio autocentrante con forza di bloccaggio fino a 40 kN (80 Nm), doppio bloccaggio con meccanismo completamente compensante che permette il serraggio di 2 pezzi di differenti dimensioni, interfaccia per sistemi di bloccaggio **zero point APS** e compatibile con sistema "Lang 52/96 mm."

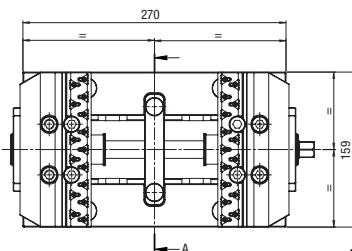
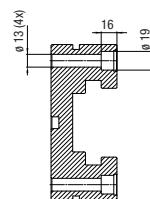
Fornitura: chiave di manovra, ganasce e inserti Sintergrip.



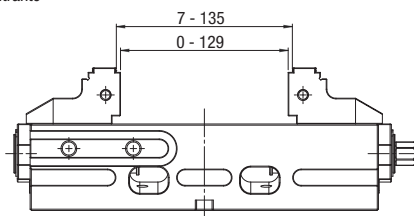
SEZIONE C-C



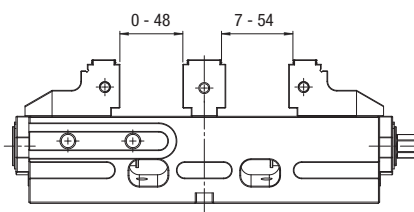
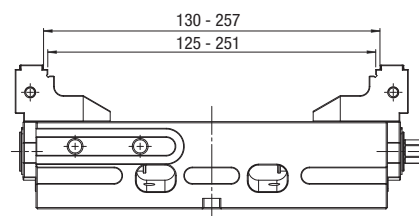
SEZIONE B-B



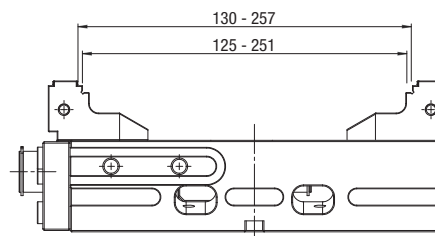
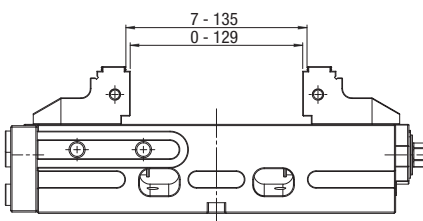
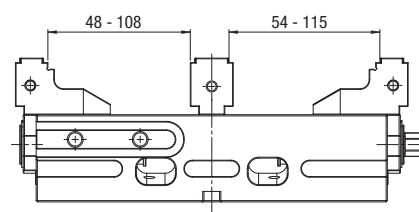
Autocentrante



Doppio Bloccaggio



Fissa



| Codice | € | Tipo | Larghezza ganasce (mm) | Apertura (mm) | Forza di bloccaggio (Nm) |
|------------|-----|--|------------------------|---------------|--------------------------|
| C556210160 | --- | IMG 160-270 con ganasce Sintergrip HRC | 160 | 0-257 | 120 |