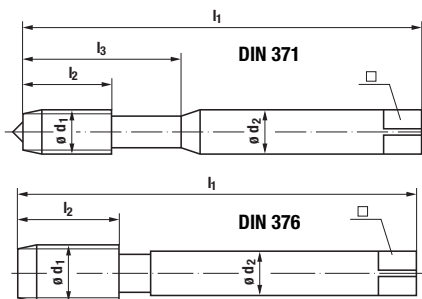


Acciaio  
<850  
N/mm<sup>2</sup>**<850 N/mm<sup>2</sup> - MASCHIATURA A RULLARE  
METRICO PASSO GROSSO**

	<b>A05087</b>	<b>A05127</b>	<b>A05137</b>
	<b>Tkn</b>	<b>Tkn</b>	<b>Tkn</b>
<b>Norma</b>	DIN 371	DIN 371-376	DIN 371-376
<b>Tolleranza</b>	ISO 2 6HX	ISO 2 6HX	ISO 2 6HX
<b>Materiale</b>	HSS-E	HSS-E PM	HSS-E PM
<b>Rivestimento</b>	TiN	TiCN	TiCN
<b>Destro / Sinistro</b>	Destro	Destro	Destro
	SCANALATURA DRITTA	SCANALATURA DRITTA	SCANALATURA DRITTA
<b>Imbocco</b>			
<b>Emulsione / Olio</b>	E 0	E 0	E 0 - ADDUZIONE INTERNA
<b>Cieco / Passante</b>			
<b>Vc min / Vc max (m/min)</b>	15 / 25	25	25
<b>Vc min / Vc max (m/min)</b>	10 / 20	25	25
<b>Vc min / Vc max (m/min)</b>	6 / 8	15	15
<b>Vc min / Vc max (m/min)</b>	6 / 10	10 / 15	10 / 15
<b>Vc min / Vc max (m/min)</b>		8	8
<b>Vc min / Vc max (m/min)</b>		25 / 30	25 / 30
<b>Vc min / Vc max (m/min)</b>	20 / 25	15 / 30	15 / 30
<b>Vc min / Vc max (m/min)</b>		30	30

<b>Vc min / Vc max (m/min)</b>	15 / 25
<b>Vc min / Vc max (m/min)</b>	10 / 20
<b>Vc min / Vc max (m/min)</b>	6 / 8
<b>Vc min / Vc max (m/min)</b>	6 / 10
<b>Vc min / Vc max (m/min)</b>	
<b>Vc min / Vc max (m/min)</b>	
<b>Vc min / Vc max (m/min)</b>	20 / 25
<b>Vc min / Vc max (m/min)</b>	

M	Passo (mm)	Preforo (mm)	ø d2 (mm)	□ (mm)	L1 (mm)	L2 (mm)	A05087		A05127		A05137	
							Finale Codice	TiN €	Finale Codice	TiCN €	Finale Codice	TiCN €
M3	0,5	2,8	3,5	2,7	56	10	0030	◆	0300	◆		
M4	0,7	3,7	4,5	3,4	63	12	0040	◆	0400	◆		
M5	0,8	4,65	6	4,9	70	14	0050	◆	0500	◆		
M6	1	5,55	6	4,9	80	16	0060	◆	0600	◆		
M8	1,25	7,4	8	6,2	90	17	0080	◆	0800	◆		
M10	1,5	9,3	10	8	100	20	0100	◆	1000	◆		
M12	1,75	11,2	9	7	110	24			1200	◆		
M5	0,8	4,65	6	4,9	70	8,5					0500	◆
M6	1	5,55	6	4,9	80	11					0600	◆
M8	1,25	7,4	8	6,2	90	14					0800	◆
M10	1,5	9,3	10	8	100	16					1000	◆
M12	1,75	11,2	9	7	110	18,5					1200	◆