



Morse e tavole per macchina • Fissaggio e staffaggio • **Magneti** • Mandrini idraulici e mandrini a forte serraggio • Mandrini HSK • Mandrini DIN ISO 7388-1 (ex DIN 69871) • Mandrini MAS-BT • Mandrini DIN 2080 • Pinze di serraggio ER • Accessori per mandrini • Codoli per mandrini • Teste ad angolo e moltiplicatori • Calettamento, bilanciatura e presetting • Tastatori e centratori • Schermi di protezione • Sbavatori • Lampade • Marcatura

Asta telescopica snodata con specchio e terminale magnetico

Asta telescopica snodata con specchio e terminale magnetico per il recupero dei pezzi magnetizzabili da luoghi difficilmente accessibili, asta in acciaio cromato con clip.

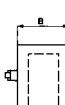
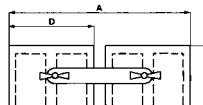


Codice	€	Lunghezza totale (mm)	Ø specchio (mm)	Ø magnete (mm)	Ø fori min (mm)	Capacità max (Kg)
N255260020	◇	190-540	40	6	8	0,5



Posizionatore magnetico fisso

Posizionatori magnetici fissi, adatti per operazioni di saldatura di componenti con angolazioni diverse. Gli angoli sono regolabili tramite allentamento della farfalla che collega i due magneti.



Codice	€	A (mm)	B (mm)	C (mm)	D (mm)	Forza di ritengo (Kg)
T902100130	◇	130	25	25	60	15
T902100220	◇	220	40	20	100	19

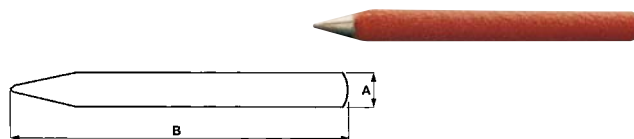


Matita leva schegge magnetica

Matita leva schegge magnetica, per la rimozione di schegge ferrose nei punti più difficili.



Codice	€	A (mm)	B (mm)
S650150005	◇	7	70



Nastro magnetico

Nastro magnetico con larghezza da 20 a 40 mm, rivestito in PVC colorato.



Codice	€	Larghezza (mm)	Colore	Lunghezza (m)	Spessore (mm)
C624960001	◇	20	bianco	30	0,6
C624960004	◇	20	giallo	30	0,6
C624960007	◇	20	blu	30	0,6
C624960010	◇	30	bianco	30	0,6
C624960013	◇	30	giallo	30	0,6

Codice	€	Larghezza (mm)	Colore	Lunghezza (m)	Spessore (mm)
C624960016	◇	30	blu	30	0,6
C624960019	◇	40	bianco	30	0,6
C624960022	◇	40	giallo	30	0,6
C624960025	◇	40	blu	30	0,6