



Morse e tavole per macchina • Fissaggio e staffaggio • Magneti • Mandrini idraulici e mandrini a forte serraggio • Mandrini HSK • Mandrini DIN ISO 7388-1 (ex DIN 69871) • Mandrini MAS-BT • Mandrini DIN 2080 • Pinze di serraggio ER • Accessori per mandrini • Codoli per mandrini • Teste ad angolo e moltiplicatori • Calettamento, bilanciatura e presetting • Tastatori e centrori • Schermi di protezione • Sbavatori • Lampade • Marcatura

Touchdex

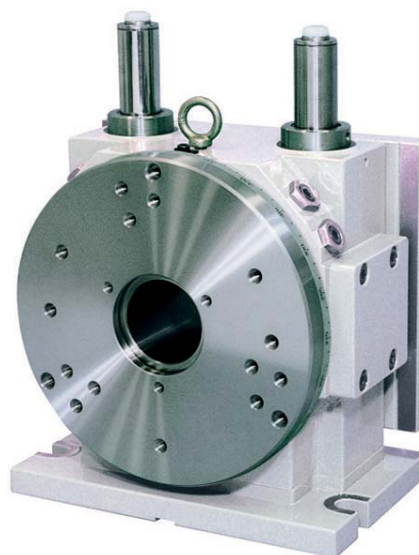


Le tavole Touchdex al contrario delle tavole tradizionali, non sono asservite dal motore. Pertanto non necessitano di nessun collegamento elettrico, pneumatico o idraulico.

L'angolo d'indexaggio voluto si ottiene agendo tramite l'asse Z della macchina utensile premendo la barra di spinta della tavola. In funzione della corsa dell'asse Z ed in rapporto alla lunghezza della barra di spinta si ottiene il grado di rotazione voluto.

Oltre al prezzo altamente competitivo rispetto alle tavole tradizionali, i vantaggi del sistema sono molteplici:

- 1) Facilità d'installazione sulla macchina utensile anche multi-pallet, sia con asse verticale che orizzontale
- 2) Facilità di programmazione
- 3) Rigidità 2/3 volte superiore alle tavole tradizionali grazie al suo sistema meccanico
- 4) Altissima precisione: posizione angolare = 30 sec; ripetibilità di posizionamento = ± 3 sec



2

MORSE E TAVOLE PER MACCHINA

OML Tavola ad indexaggio meccanico 45°

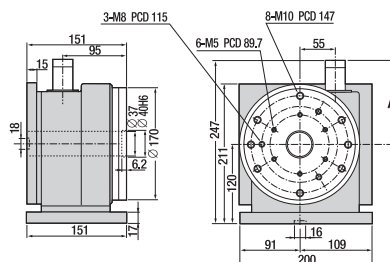
Tavola ad indexaggio meccanico non motorizzata ad attuazione programmabile indiretta, con predisposizione per installazione verticale o orizzontale. L'assenza di collegamenti elettrici pneumatici o idraulici, ne permette l'utilizzo su centri di lavori multipallet sia orizzontali che verticali.

Incremento angolare minimo 5° massimo 45°.

Diametro della tavola 170 mm.



Codice	€	Incremento angolare min (°)	Incremento angolare max (°)	Corsa barra (mm)	A (mm)
C560100010	---	5	45	38	127



OML Tavola ad indexaggio meccanico 90°

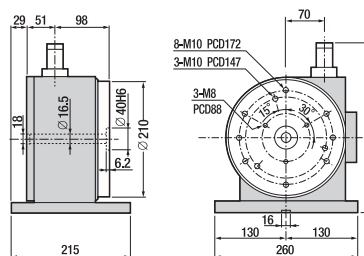
Tavola ad indexaggio meccanico non motorizzata ad attuazione programmabile indiretta, con predisposizione per installazione verticale o orizzontale. L'assenza di collegamenti elettrici pneumatici o idraulici, ne permette l'utilizzo su centri di lavori multipallet sia orizzontali che verticali.

Incremento angolare minimo 5° massimo 90°.

Diametro della tavola 210 mm.



Codice	€	Incremento angolare min (°)	Incremento angolare max (°)	Corsa barra (mm)	A (mm)
C560200010	---	5	90	78	208



OML Tavola ad indexaggio meccanico 45°

Tavola ad indexaggio meccanico non motorizzata ad attuazione programmabile indiretta, con predisposizione per installazione verticale o orizzontale. L'assenza di collegamenti elettrici pneumatici o idraulici, ne permette l'utilizzo su centri di lavori multipallet sia orizzontali che verticali.

Incremento angolare minimo 1° massimo 45°.

Diametro della tavola 230 mm.



Codice	€	Incremento angolare min (°)	Incremento angolare max (°)	Corsa barra (mm)	A (mm)
C560400010	---	1	45	56	198

