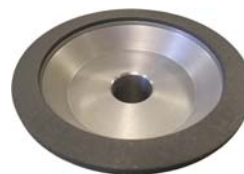
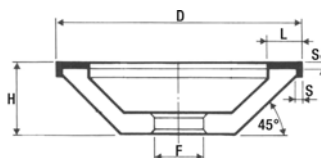




Dischi lamellari • Spazzole • Mole abrasive e dischi troncatori • Mole a disco e pietre abrasive • Lime per meccanica • Utensili diamantati • Frese rotative



### Mola diamantata legante resinoide forma 12 C 9



Mola **diamantata legante resinoide**, forma 12 C 9, per la **rettifica e affilatura** di utensili, il legante resinoide permette lavorazioni sia a secco che con refrigerante.  
**Diamantata:** affilatura di carburi sinterizzati, vetro, materiali ceramici, resine, pietre ecc.

Codice	€	Tipo	D (mm)	L (mm)	S (mm)	H (mm)	F (mm)	Grana	Concentrazione (C)
L451600100	---	Diamante	100	10+4	3	25	20	D 126	75



### Barretta ravnivamole a legante resinoide



Barretta ravnivamole speciale per la pulizia e la ravnivatura delle mole diamantate e CBN (Borazon) con legante ceramico.



Codice	€	Dimensione (mm)	Lunghezza (mm)
L451500005	---	25x25	100



### Ravnivamole a diamante multiplo

Ravnivamole a diamante sinterizzato multiplo, 48 diamanti singoli, circa 3,5 carati in 4 righe, diamanti saldamente incastonati in una zona lavoro con manico in plastica.  
 Applicazioni: per la profilazione di mole in corindone, adatto per l'uso a secco.

L455330005

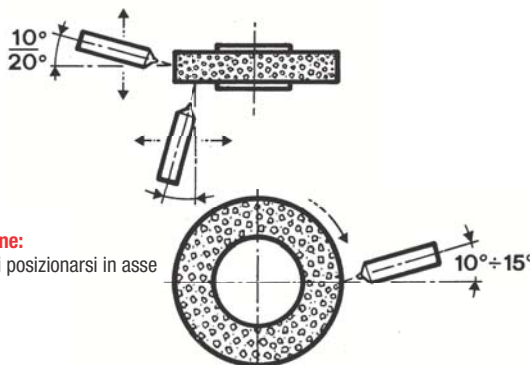


L455360005



Codice	€	Orientamento testa con °	Dimensioni testa (mm)	Lunghezza (mm)
L455330005	---	90	40x10	220
L455360005	---	180	40x10	220

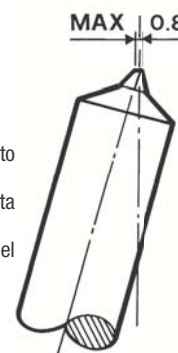
### Posizionamento corretto per evitare vibrazioni



**Attenzione:**  
evitare di posizionarsi in asse

#### Usura massima

- Per una corretta utilizzazione dell'utensile si consiglia quanto segue: profondità di passata 0,03 mm, max 0,05 mm.
- Velocità di passata veloce per lavori di sgrossatura, lenta su mole dure e lavori di superfinitura.
- **Importantissimo:** aprire il getto del refrigerante prima del contatto diamante-mole



### Ravnivamole a diamante singolo codolo conico



Ravnivamole a diamante singolo incastonato nel gambo, per la ravnivatura e profilatura di tutte le mole in lega ceramica, il ravnivamole deve essere sempre serrato in modo tale che l'angolo verso il centro della mola si trovi tra 5 e 15°. È preferibile eseguire i lavori di ravnivatura ad umido.

Codice	€	Carati	Per ø mola (mm)	Cono morse
L602050050	---	0,5	fino a 125	1
L602050100	---	1	150÷250	1

Codice	€	Carati	Per ø mola (mm)	Cono morse
L602050150	---	1,5	250÷300	1



### Ravnivamole a diamante singolo codolo cilindrico



Ravnivamole a diamante singolo incastonato nel gambo, per la ravnivatura e profilatura di tutte le mole in lega ceramica, il ravnivamole deve essere sempre serrato in modo tale che l'angolo verso il centro della mola si trovi tra 5 e 15°. È preferibile eseguire i lavori di ravnivatura ad umido.

Codice	€	Carati	Per ø mola (mm)	ø codolo (mm)
L602050105	---	0,5	fino a 125	10
L602050110	---	1	150÷250	10

Codice	€	Carati	Per ø mola (mm)	ø codolo (mm)
L602051115	---	1,5	250÷300	10