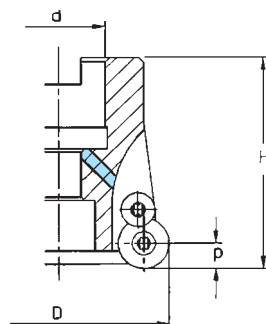
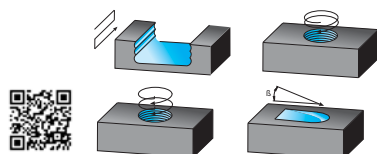




Frese in metallo duro • Frese per stampi • Fresatura modulare • Seghe circolari • Seghe a tazza • Lame • Barrette • **Frese ad inserti** • Punte ad inserti • Inserti e ricambi • Portainseri per filettare, troncatura e scanalatura • Godronatura • Brocciatura/Stozzatura • Utensili saldobrasati • Lubrificanti e sistemi

TKn **Fresa ad inserti a copiare con attacco a manicotto**

Fresa ad inserti a copiare con attacco a manicotto, **con passaggio interno del lubrificante**, per operazioni di copiatura. Consigliato l'utilizzo su macchine stabili con buona potenza.



1
FRESE AD INSERTI

Codice	€	Dimensioni					
		D (mm)	d (mm)	H (mm)	p (mm)	β (°)	Z
A58220042	◆	42	16	44	5	-	6
A58220052	◆	52	22	50	6	5,7	5
A58220066	◆	66	27	50	6	4,1	6
A58220080	◆	80	27	50	6	3,2	7
A582200520	◆	52	22	50	8	8,8	4
A582200660	◆	66	27	50	8	6	5
A582200800	◆	80	27	50	8	4,5	6
A582201000	◆	100	32	55	8	3,7	7
A582201125	◆	125	40	55	8	2,8	8
A582201160	◆	160	40	55	8	1,8	9



Ricambi				
Inserto	Vite	Staffa	Vite	Giravite
RDHT-RDKW 1003			-	
RDHT-RDKW 12T3	A910350025	-	A910180003	A559250090
RDHT-RDKW 1604	A910350054	A910750005	-	A559250100

Ricambi: vedi pag. 529/530/531/532.

Codice	€	Pz.	Foto	Denominazione	Figura	Dimensioni (mm)					Classi metallo duro												
						l	d	s	d1	r	Non rivestiti		Rivestiti						Cermet				
											NK 15	NP 25	RP 200	RP 300	RK 300	RK 400	KTP 230	TIN		TIALN	CX 55		
A930442505	◆	10		RDHT 1003MOF ALU		-	10	3,18	3,9	-	●												
A930443505	◆	10		RDHT 12T3MOF ALU		-	12	3,97	3,9	-	●												
A930444505	◆	10		RDHT 1604MOF ALU		-	16	4,76	5,2	-	●												
A932251550	◆	10		RDKW 1003MOS-MP		-	10	3,18	3,9	-													
A932252050	◆	10		RDKW 12T3MOS-MP		-	12	3,97	3,9	-													
A932252550	◆	10		RDKW 1604MOS-MP		-	16	4,76	5,2	-													

Tabella materiali e parametri di utilizzo consigliati vedi pag. 337/338/339/340/341/342/343/344/345.