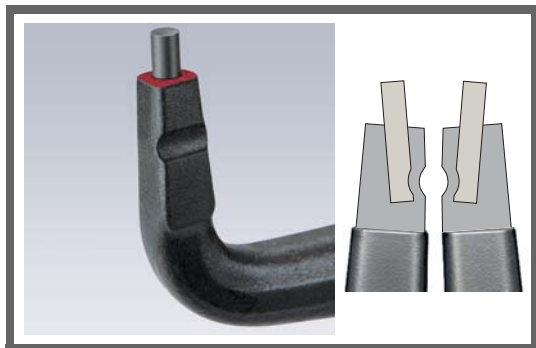




Giraviti e inserti per viti • Utensili per elettronica • Utensili 1000 V • **Pinze** • Tagliacavi, cesoie e tronchesi • Scalpelli • Estrattori • Idraulica • Cassette, borse, valigie e carrelli • Utensili in acciaio inossidabile



Particolare dei becchi delle pinze per anelli elastici da utilizzare con elevate sollecitazioni



Pinze a becchi dritti per anelli elastici interni

Pinze a becchi dritti, DIN ISO 5256 forma C, in acciaio al cromo vanadio, punte in acciaio per molle inserite con processo di deformazione a caldo, **per anelli elastici interni in applicazioni con elevate sollecitazioni**, esecuzione fosfatata grigia, punte leggermente divergenti per una migliore tenuta dell'anello, manici rivestiti in plastica.



Codice	€	Per ø albero (mm)	Lunghezza totale (mm)
N356190005	---	8÷13	140
N356190010	---	12÷25	140
N356190015	---	19÷60	180



Codice	€	Per ø albero (mm)	Lunghezza totale (mm)
N356190020	---	40÷100	225
N356190025	---	85÷140	320



Pinze a becchi piegati a 90° per anelli elastici interni

Pinze a becchi piegati a 90°, DIN ISO 5256 forma D, in acciaio al cromo vanadio, punte in acciaio per molle inserite con processo di deformazione a caldo, **per anelli elastici interni in applicazioni con elevate sollecitazioni**, esecuzione fosfatata grigia, punte leggermente divergenti per una migliore tenuta dell'anello, manici rivestiti in plastica.



Codice	€	Per ø albero (mm)	Lunghezza totale (mm)
N356260005	---	8÷13	130
N356260010	---	12÷25	130
N356260015	---	19÷60	160



Codice	€	Per ø albero (mm)	Lunghezza totale (mm)
N356260020	---	40÷100	210
N356260025	---	85÷140	305



Pinze a becchi dritti per anelli elastici esterni

Pinze a becchi dritti, DIN ISO 5254 forma A, in acciaio al cromo vanadio, punte in acciaio per molle inserite con processo di deformazione a caldo, **per anelli elastici esterni in applicazioni con elevate sollecitazioni**, esecuzione fosfatata grigia, punte leggermente divergenti per una migliore tenuta dell'anello, manici rivestiti in plastica.



Codice	€	Per ø albero (mm)	Lunghezza totale (mm)
N356220005	---	3÷10	140
N356220010	---	10÷25	140
N356220015	---	19÷60	180



Codice	€	Per ø albero (mm)	Lunghezza totale (mm)
N356220020	---	40÷100	225
N356220025	---	85÷140	320



Pinze a becchi piegati a 90° per anelli elastici esterni

Pinze a becchi piegati a 90°, DIN ISO 5254 forma B, in acciaio al cromo vanadio, punte in acciaio per molle inserite con processo di deformazione a caldo, **per anelli elastici esterni in applicazioni con elevate sollecitazioni**, esecuzione fosfatata grigia, punte leggermente divergenti per una migliore tenuta dell'anello, manici rivestiti in plastica.



Codice	€	Per ø albero (mm)	Lunghezza totale (mm)
N356280005	---	3÷10	130
N356280010	---	10÷25	130
N356280015	---	19÷60	165



Codice	€	Per ø albero (mm)	Lunghezza totale (mm)
N356280020	---	40÷100	210
N356280025	---	85÷140	305

5

PINZE