

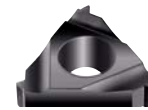


Inserto in metallo duro filettatura interna

Inserto a profilo completo per filettatura interna destra ISO 60°, per operazioni di filettatura su tutti i materiali.



NR-M



M35



PK 25-35

| Codice | € | Pz | Tipo | Passo (mm) | | P | M | K | N | S | H |
|------------|---|----|------------------------|------------|-----------|---------|--------|---------|---------|-------|-------|
| A57330007 | - | 2 | TN11 NR 050 M PK 25-35 | 0,5 | Vc m/min. | 135-165 | 80-95 | 125-155 | 200-575 | 25-45 | 25-30 |
| A573300010 | - | 10 | TN11 NR 050 M U 9035 | 0,5 | Vc m/min. | 135-165 | 80-95 | 125-155 | 200-575 | 25-45 | 25-30 |
| A573300013 | - | 2 | TN11 NR 050 M M 35 | 0,5 | Vc m/min. | - | 80-120 | - | 200-450 | 25-40 | - |
| A573300017 | - | 2 | TN11 NR 075 M PK 25-35 | 0,75 | Vc m/min. | 135-165 | 80-95 | 125-155 | 200-575 | 25-45 | 25-30 |
| A573300020 | - | 10 | TN11 NR 075 M U 9035 | 0,75 | Vc m/min. | 135-165 | 80-95 | 125-155 | 200-575 | 25-45 | 25-30 |
| A573300023 | - | 2 | TN11 NR 075 M M 35 | 0,75 | Vc m/min. | - | 80-120 | - | 200-450 | 25-40 | - |
| A573300027 | - | 2 | TN11 NR 100 M PK 25-35 | 1 | Vc m/min. | 135-165 | 80-95 | 125-155 | 200-575 | 25-45 | 25-30 |
| A573300030 | - | 10 | TN11 NR 100 M U 9035 | 1 | Vc m/min. | 135-165 | 80-95 | 125-155 | 200-575 | 25-45 | 25-30 |
| A573300033 | - | 2 | TN11 NR 100 M M 35 | 1 | Vc m/min. | - | 80-120 | - | 200-450 | 25-40 | - |
| A573300037 | - | 2 | TN11 NR 125 M PK 25-35 | 1,25 | Vc m/min. | 135-165 | 80-95 | 125-155 | 200-575 | 25-45 | 25-30 |
| A573300040 | - | 10 | TN11 NR 125 M U 9035 | 1,25 | Vc m/min. | 135-165 | 80-95 | 125-155 | 200-575 | 25-45 | 25-30 |
| A573300043 | - | 2 | TN11 NR 125 M M 35 | 1,25 | Vc m/min. | - | 80-120 | - | 200-450 | 25-40 | - |
| A573300047 | - | 2 | TN11 NR 150 M PK 25-35 | 1,5 | Vc m/min. | 135-165 | 80-95 | 125-155 | 200-575 | 25-45 | 25-30 |
| A573300050 | - | 10 | TN11 NR 150 M U 9035 | 1,5 | Vc m/min. | 135-165 | 80-95 | 125-155 | 200-575 | 25-45 | 25-30 |
| A573300053 | - | 2 | TN11 NR 150 M M 35 | 1,5 | Vc m/min. | - | 80-120 | - | 200-450 | 25-40 | - |
| A573300120 | - | 10 | TN16 NR 050 M U 9035 | 0,5 | Vc m/min. | 135-165 | 80-95 | 125-155 | 200-575 | 25-45 | 25-30 |
| A573300125 | - | 2 | TN16 NR 075 M PK 25-35 | 0,75 | Vc m/min. | 100-150 | - | 90-125 | - | - | - |
| A573300130 | - | 10 | TN16 NR 075 M U 9035 | 0,75 | Vc m/min. | 135-165 | 80-95 | 125-155 | 200-575 | 25-45 | 25-30 |
| A573300133 | - | 2 | TN16 NR 075 M M 35 | 0,75 | Vc m/min. | - | 80-120 | - | 200-450 | 25-40 | - |
| A573300135 | - | 2 | TN16 NR 100 M PK 25-35 | 1 | Vc m/min. | 100-150 | - | 90-125 | - | - | - |
| A573300140 | - | 10 | TN16 NR 100 M U 9035 | 1 | Vc m/min. | 135-165 | 80-95 | 125-155 | 200-575 | 25-45 | 25-30 |
| A573300143 | - | 2 | TN16 NR 100 M M 35 | 1 | Vc m/min. | - | 80-120 | - | 200-450 | 25-40 | - |
| A573300145 | - | 2 | TN16 NR 125 M PK 25-35 | 1,25 | Vc m/min. | 100-150 | - | 90-125 | - | - | - |
| A573300150 | - | 10 | TN16 NR 125 M U 9035 | 1,25 | Vc m/min. | 135-165 | 80-95 | 125-155 | 200-575 | 25-45 | 25-30 |
| A573300153 | - | 2 | TN16 NR 125 M M 35 | 1,25 | Vc m/min. | - | 80-120 | - | 200-450 | 25-40 | - |
| A573300155 | - | 2 | TN16 NR 150 M PK 25-35 | 1,5 | Vc m/min. | 100-150 | - | 90-125 | - | - | - |
| A573300160 | - | 10 | TN16 NR 150 M U 9035 | 1,5 | Vc m/min. | 135-165 | 80-95 | 125-155 | 200-575 | 25-45 | 25-30 |
| A573300163 | - | 2 | TN16 NR 150 M M 35 | 1,5 | Vc m/min. | - | 80-120 | - | 200-450 | 25-40 | - |
| A573300165 | - | 2 | TN16 NR 175 M PK 25-35 | 1,75 | Vc m/min. | 100-150 | - | 90-125 | - | - | - |
| A573300170 | - | 10 | TN16 NR 175 M U 9035 | 1,75 | Vc m/min. | 135-165 | 80-95 | 125-155 | 200-575 | 25-45 | 25-30 |
| A573300173 | - | 2 | TN16 NR 175 M M 35 | 1,75 | Vc m/min. | - | 80-120 | - | 200-450 | 25-40 | - |
| A573300175 | - | 2 | TN16 NR 200 M PK 25-35 | 2 | Vc m/min. | 100-150 | - | 90-125 | - | - | - |
| A573300180 | - | 10 | TN16 NR 200 M U 9035 | 2 | Vc m/min. | 135-165 | 80-95 | 125-155 | 200-575 | 25-45 | 25-30 |
| A573300183 | - | 2 | TN16 NR 200 M M 35 | 2 | Vc m/min. | - | 80-120 | - | 200-450 | 25-40 | - |
| A573300185 | - | 2 | TN16 NR 250 M PK 25-35 | 2,5 | Vc m/min. | 100-150 | - | 90-125 | - | - | - |
| A573300190 | - | 10 | TN16 NR 250 M U 9035 | 2,5 | Vc m/min. | 135-165 | 80-95 | 125-155 | 200-575 | 25-45 | 25-30 |
| A573300193 | - | 2 | TN16 NR 250 M M 35 | 2,5 | Vc m/min. | - | 80-120 | - | 200-450 | 25-40 | - |
| A573300195 | - | 2 | TN16 NR 300 M PK 25-35 | 3 | Vc m/min. | 100-150 | - | 90-125 | - | - | - |
| A573300200 | - | 10 | TN16 NR 300 M U 9035 | 3 | Vc m/min. | 135-165 | 80-95 | 125-155 | 200-575 | 25-45 | 25-30 |
| A573300203 | - | 2 | TN16 NR 300 M M 35 | 3 | Vc m/min. | - | 80-120 | - | 200-450 | 25-40 | - |



Set di inserti in metallo duro filettatura interna

Set di inserti a profilo completo per filettatura interna destra ISO 60°, per operazioni di filettatura su tutti i materiali.



| Codice | € | Tipo | Passo (mm) | | P | M | K | N | S | H |
|------------|---|---------------------|--------------------------------|-----------|---------|---|--------|---|---|---|
| A579691300 | - | TN 11 IR M PK 25-35 | 0,5x2-0,75x2-1x2-1,25x2-1,5x2 | Vc m/min. | 100-150 | - | 90-125 | - | - | - |
| A579691310 | - | TN 16 IR M PK 25-35 | 0,75x2-1x2-1,25x2-1,5x2-1,75x2 | Vc m/min. | 100-150 | - | 90-125 | - | - | - |