

# Micrometri per il controllo di filettature

## Specifiche

Accuratezza	$\pm(2+L/75) \mu\text{m}$ , L = campo max. (mm)
Graduazione	0.01 mm
Dotazioni	Fornito completo di scatola, asta di riscontro 60° (da 25 mm in poi), chiave di regolazione



## Serie 125

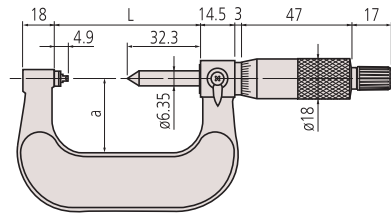
- Micrometro con incudine fissa a V a 60° e stelo conico per la misurazione diretta di diametri medi, di filettature metriche o unificate.



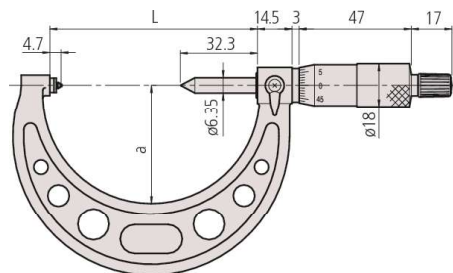
125-103

## Millimetri

No.	Campo [mm]	Filetto da misurare (Metrico/Unificato)	L [mm]	a [mm]	Massa [g]
125-101	0-25	0,4-0,5 mm / 64-48 TPI	37.2	25	200
125-102	0-25	0,6-0,9 mm / 44-28 TPI	37.2	25	200
125-103	0-25	1-1,75 mm / 24-14 TPI	37.2	25	200
125-104	0-25	2-3 mm / 13-9 TPI	37.2	25	200
125-105	0-25	3,5-5 mm / 8-5 TPI	37.2	25	200
125-106	25-50	0,4-0,5 mm / 64-48 TPI	62.2	32	250
125-107	25-50	0,6-0,9 mm / 44-28 TPI	62.2	32	250
125-108	25-50	1-1,75 mm / 24-14 TPI	62.2	32	250
125-109	25-50	2-3 mm / 13-9 TPI	62.2	32	250
125-110	25-50	3,5-5 mm / 8-5 TPI	62.2	32	250
125-111	50-75	0,6-0,9 mm / 44-28 TPI	87	49	260
125-112	50-75	1-1,75 mm / 24-14 TPI	87	49	260
125-113	50-75	2-3 mm / 13-9 TPI	87	49	260
125-114	50-75	3,5-5 mm / 8-5 TPI	87	49	260
125-115	50-75	5,5-7 mm / 4,5-3,5 TPI	87	49	260
125-116	75-100	0,6-0,9 mm / 44-28 TPI	112	63	330
125-117	75-100	1-1,75 mm / 24-14 TPI	112	63	330
125-118	75-100	2-3 mm / 13-9 TPI	112	63	330
125-119	75-100	3,5-5 mm / 8-5 TPI	112	63	330
125-120	75-100	5,5-7 mm / 4,5-3,5 TPI	112	63	330



0-50 mm



50-100 mm