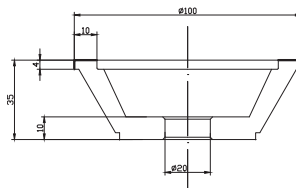




Mola diamantata elettrodeposta forma 12 C 9 tazza conica



Mola **diamantata elettrodeposta**, forma 12 C 9 tazza conica, con un particolare procedimento denominato EC vengono elettrodeposti granuli su tutta la fascia, con continuità e su unico strato.

Diamantata: per lavorazione di metallo duro.

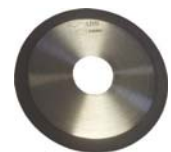
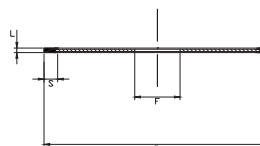
Si raccomanda di utilizzare le mole con liquido refrigerante per evitare fenomeni di intasamento.

Codice	€	Tipo	Ø mola (mm)	Grana
L451240100	◆	Diamante	100	D 107

Codice	€	Tipo	Ø mola (mm)	Grana
L451240105	◆	Diamante	100	D 151



Mola diamantata legante resinoide forma 1 A 1 R

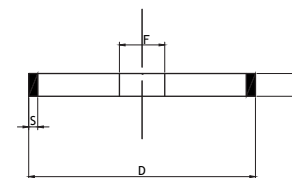


Mola **diamantata legante resinoide**, forma 1 A 1 R, per la **troncatura** veloce e precisa a secco o con refrigerante di: carburi sinterizzati, vetro, materiali ceramici, resine, pietre ecc.

Codice	€	D (mm)	L (mm)	S (mm)	F (mm)	Grana	Concentrazione (C)
L451300105	◆	100	1	5	20	D 151	100



Mola diamantata legante resinoide forma 1 A 1



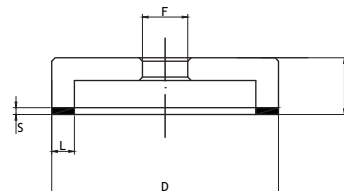
Mola **diamantata legante resinoide**, forma 1 A 1, per la **rettifica e affilatura** di utensili, il legante resinoide permette lavorazioni sia a secco che con refrigerante.

Diamantata: affilatura di carburi sinterizzati, vetro, materiali ceramici, resine, pietre ecc.

Codice	€	Tipo	D (mm)	L (mm)	S (mm)	F (mm)	Grana	Concentrazione (C)
L451350105	◆	Diamante	100	10	3	20	D 126	75



Mola diamantata legante resinoide forma 6 A 2



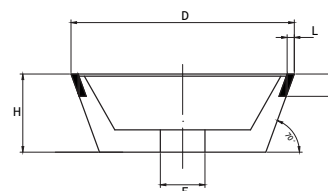
Mola **diamantata legante resinoide**, forma 6 A 2, per la **rettifica e affilatura** di utensili, il legante resinoide permette lavorazioni sia a secco che con refrigerante.

Diamantata: affilatura di carburi sinterizzati, vetro, materiali ceramici, resine, pietre ecc.

Codice	€	Tipo	D (mm)	L (mm)	S (mm)	H (mm)	F (mm)	Grana	Concentrazione (C)
L451400105	◆	Diamante	100	10	3	22	20	D 126	75



Mola diamantata legante resinoide forma 11 V 9



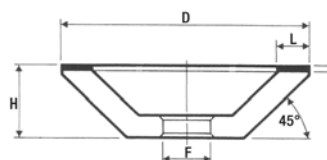
Mola **diamantata legante resinoide**, forma 11 V 9, per la **rettifica e affilatura** di utensili, il legante resinoide permette lavorazioni sia a secco che con refrigerante.

Diamantata: affilatura di carburi sinterizzati, vetro, materiali ceramici, resine, pietre ecc.

Codice	€	Tipo	D (mm)	L (mm)	S (mm)	H (mm)	F (mm)	Grana	Concentrazione (C)
L451450105	◆	Diamante	100	3	10	35	20	D 126	75



Mola diamantata legante resinoide forma 12 A 2 /45°



Mola **diamantata legante resinoide**, forma 12 A 2 /45°, per la **rettifica e affilatura** di utensili, il legante resinoide permette lavorazioni sia a secco che con refrigerante.

Diamantata: affilatura di carburi sinterizzati, vetro, materiali ceramici, resine, pietre ecc.

Codice	€	Tipo	D (mm)	L (mm)	S (mm)	H (mm)	F (mm)	Grana	Concentrazione (C)
L451550100	◆	Diamante	100	10	3	22	20	D 126	75