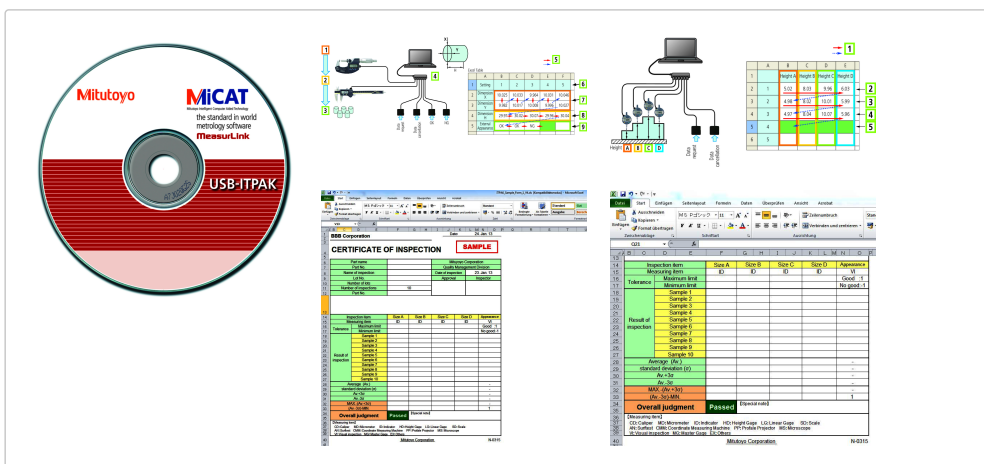




## USB-ITPAK Versione 2.1

### Software con Dongle

Numero di articolo: 06AFM386



### Descrizione

- USB-ITPAK è un programma per l'impostazione e la raccolta dati da strumenti con uscite dati Digimatic\ Digimatic 2 e la loro successiva trasmissione a Microsoft® Excel®.
- I sistemi USB Input Tool Direct cable, U-WAVE Wireless e l'adattatore USB Footswitch possono essere utilizzati per inviare i dati ad un foglio di lavoro MS® Excel®.

### Caratteristiche

Note:

**Può essere utilizzato per comunicazioni wireless (U-WAVE), cavi USB Input Tool Direct e USB Input Tool cod. 264-016-10**

Dotazioni:

**License Key, Software CD**

Compatibilità O.S.:

**Windows® 2000 Professional (≥SP4), Windows® XP Professional (≥SP2), Windows® XP Home Edition (≥SP2), Windows Vista®/7 (32bit,64bit), Windows® 8, 8.1, 10 (32bit,64bit)**

Versione di MS Excel applicabile:

**Microsoft® Excel® 2002/2003/2007/2010/2013/2016**

Linguaggio display:

**Inglese, Tedesco, Francese, Italiano, Spagnolo, Turco, Ceco, Polacco, Ungherese, Svedese, Russo, Giapponese, Coreano, Cinese semplificato, Cinese tradizionale**

Funzioni:

**Input in Microsoft® Excel® (Carella di lavoro, foglio di lavoro, intervallo di celle, ecc..). Raccolta dati : USB Input Tool Direct o sistema di trasmissione dati U-Wave. Selezione input dati di misura : sequenziale, simultaneo o individuale. Controllo input dati : mouse, interruttore a pedale o tastiera. Input stringa caratteri : interruttore a pedale, funzione timer, input intervalli di misura. Per ulteriori informazioni, consultare il manuale utilizzatore al link sotto le istruzioni.**