



### Calza in felpa

Calza in felpa, materiale: 70% lana, 30% poliestere; molto comoda, calda e morbida, di ottima qualità.



Codice	€	Misura	Colore
S159350005	€ 2,99	39-41	verde
S159350010	€ 2,99	42-44	verde
S159350015	€ 2,99	45-47	verde



### Calzino da lavoro

Calzino da lavoro, materiale: 60% lana, 30% cotone, 10% poliammide.

**Caratteristiche funzionali:** fascetta in piqué, vestibilità perfetta sul piede, non stringe e non scivola, il tallone alto garantisce una comoda imbottitura sul margine finale della scarpa posteriore, suola in spugna rinforzata con cotone che non irrita la pelle, impedisce reazioni allergiche, punta in spugna a protezione di vesciche, riduzione della pressione nell'area del perone, ideale per l'utilizzo con stivali.



Codice	€	Misura	Colore
S159450005	€ 2,99	39-41	nero/grigio
S159450010	€ 2,99	42-44	nero/grigio
S159450015	€ 2,99	45-47	nero/grigio



### Soletta

Soletta sottopiede modellata realizzata in feltro, con filtro ai carboni attivi contro i cattivi odori.



Codice	€	Misura	Codice	€	Misura
S159600039	€ 1,99	39	S159600044	€ 1,99	44
S159600040	€ 1,99	40	S159600045	€ 1,99	45
S159600041	€ 1,99	41	S159600046	€ 1,99	46
S159600042	€ 1,99	42	S159600047	€ 1,99	47
S159600043	€ 1,99	43			

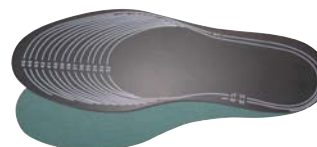


### Soletta

Soletta sottopiede in cotone 50% e poliestere 50%, l'alta percentuale di carbone attivo arresta il cattivo odore dei piedi e assorbe il sudore, la suola è antibatterica e antimicotica, taglia unica da ritagliare.



Codice	€	Misura
S159650005	€ 1,99	32-46



### Soletta

Soletta sottopiede termica in Alutherm per l'isolamento dal freddo, taglia unica da ritagliare.



Codice	€	Misura
S159700005	€ 1,99	36-46



### Soletta

Soletta sottopiede realizzata in schiuma di lattice traspirante, proprietà antibatteriche e antimicotiche, morbida ed elastica, super confortevole, taglia unica da ritagliare.



Codice	€	Misura
S159750005	€ 1,99	32-47



PROTEZIONE PIEDI

8