

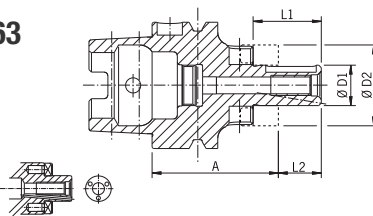
Mandri per trapano • Prolungh, bussole di riduzione ed estrattori • Mandri per tornio • Contropunte e trascinatori • Torrette • Portautensili motorizzati • Portautensili VDI • Maschiatori • Mandri cilindrici per pinze ER • Adattatori filettati • Mandri PSC • Mandri con superficie di contatto • Prolungh per mandri • Accessori per mandri HG • Accessori per mandri Power Collet Chuck • Accessori per mandri ER



## Mandrino portafresa combinato HSK-A 63

Mandrino portafresa trascinamento combinato HSK A63 DIN 69893, per frese cilindriche frontali secondo norma DIN 481, per frese con scanalatura longitudinale DIN 1880 e per frese ad inserti DIN 1830.

Disponibile in versione corta, lunga e extralunga. Fornito con vite a croce, anello di trascinamento, chiave, **bilanciatura standard G 2.5 25000 giri/min o U<1gmm**. Fori di raffreddamento Cool Jet a richiesta.



DIN 69893



Codice	€	ø D1 (mm)	ø D2 (mm)	L1 (mm)	L2 (mm)	A (mm)	Tipo
C657200016	---	16	32	27	17	60	corto
C657200022	---	22	40	31	19	60	corto
C657200027	---	27	48	33	21	60	corto
C657200032	---	32	58	38	24	60	corto
C657200040	---	40	70	41	27	70	corto
C657200116	---	16	32	27	17	100	lungo
C657200122	---	22	40	31	19	100	lungo
C657200127	---	27	48	33	21	100	lungo

Codice	€	ø D1 (mm)	ø D2 (mm)	L1 (mm)	L2 (mm)	A (mm)	Tipo
C657200132	---	32	58	38	24	100	lungo
C657200140	---	40	70	41	27	100	lungo
C657200216	---	16	32	27	17	160	extralungo
C657200222	---	22	40	31	19	160	extralungo
C657200227	---	27	48	33	21	160	extralungo
C657200232	---	32	58	38	24	160	extralungo
C657200240	---	40	70	41	27	160	extralungo



## Mandrino portafresa fisso HSK-A 63 con adduzione del lubrorefrigerante

Mandrino portafresa trascinamento fisso frontale HSK-A 63 DIN 69893, con fori di lubrorefrigerazione posizionati sul piano di appoggio della fresa, per frese con scanalatura longitudinale DIN 1880 e per frese con attacco secondo DIN 2079.

Disponibile in versione corta, lunga e extralunga. Fornito con vite a croce, **bilanciatura standard G 2.5 25000 giri/min o U<1gmm**.



DIN 69893



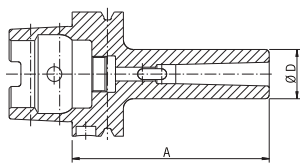
Codice	€	ø D1 (mm)	ø D2 (mm)	L (mm)	A (mm)	Tipo
C657250016	---	16	36	17	50	corto
C657250022	---	22	48	19	50	corto
C657250027	---	27	60	21	60	corto
C657250032	---	32	78	24	60	corto
C657250040	---	40	87	27	60	corto
C657250122	---	22	48	19	100	lungo

Codice	€	ø D1 (mm)	ø D2 (mm)	L (mm)	A (mm)	Tipo
C657250127	---	27	60	21	100	lungo
C657250132	---	32	78	24	100	lungo
C657250140	---	40	87	27	100	lungo
C657250222	---	22	48	19	160	extralungo
C657250227	---	27	60	21	160	extralungo
C657250232	---	32	78	24	160	extralungo



## Riduzione con asola per utensili con morse HSK-A 63

Riduzione HSK-A 63 DIN 69893, con asola di estrazione per utensili attacco **cono morse e penna di trascinamento**. Fornito con **bilanciatura standard G 6.3 8000 giri/min**.



DIN 69893



Codice	€	Cono morse	ø D (mm)	A (mm)
C657300010	---	1	25	100
C657300020	---	2	32	120

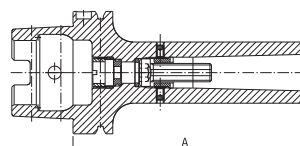
Codice	€	Cono morse	ø D (mm)	A (mm)
C657300030	---	3	40	140
C657300040	---	4	48	160



## Riduzione con vite di serraggio per utensili con morse HSK-A 63

Riduzione HSK-A 63 DIN 69893 con perno filettato di serraggio per utensili **con attacco cono morse con filetto**.

Fornito con **bilanciatura standard G 6.3 8000 giri/min**.



DIN 69893



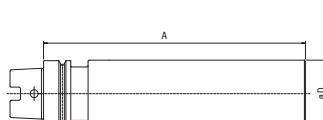
Codice	€	Cono morse	ø D (mm)	A (mm)
C657500020	---	2	32	120
C657500030	---	3	40	140

Codice	€	Cono morse	ø D (mm)	A (mm)
C657500040	---	4	48	160



## Mandrino barra grezza HSK-A 63

Mandrino barra grezza HSK-A 63, per la costruzione di utensili speciali.



DIN 69893



Codice	€	ø D (mm)	A (mm)
C653250010	---	64	250