

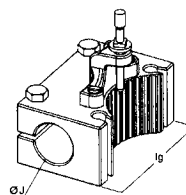
2

Portautensile a cambio rapido per baren

Portautensile a cambio rapido con foro cilindrico Tipo J, adatto per l'alloggiamento di bussola a cono morse **cod. C40142**, e per l'alloggiamento diretto di barre di tornitura. Dotato di vite di regolazione e 2 viti di bloccaggio.

Intercambiabile con sistema Multifix.

Codice	€	Tipo	ø J (mm)	lg (mm)	Peso (Kg)
C401390005	↕	AJ 3080	30	80	0,81
C401390010	↕	BJ 40120	40	120	2,31
C401390015	↕	CJ 40160	40	160	3,87
C401390020	↕	CJ 50160	50	160	4,49

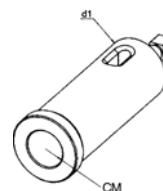


Bussola di riduzione a cono morse

Bussola di riduzione a cono morse Tipo L con vite di estrazione, utilizzabile con portautensili **cod. C40139**.

Intercambiabile con sistema Multifix.

Codice	€	Tipo	CM	d1 (mm)	Peso (Kg)
C401420005	↕	AL/EL	1	30	0,4
C401420010	↕	AL/EL	2	30	0,36
C401420015	↕	EL/BL/CL	3	40	0,89
C401420020	↕	EL/BL/CL	4	40	0,75
C401420025	↕	CL	3	50	1,44
C401420030	↕	CL	4	50	1,52

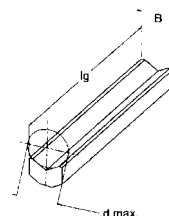


Base a sede prismatica

Base a sede prismatica Tipo P adatta a portautensili **cod. C40133**.

Intercambiabile con sistema Multifix.

Codice	€	Tipo	d max (mm)	lg (mm)	B (mm)
C401450005	↕	AP 1485	14	85	16
C401450010	↕	BP 20130	20	130	22
C401450015	↕	CP 25160	25	160	30
C401450020	↕	CP 32160	32	160	38



Ricambi ed accessori per portautensili a cambio rapido

Ricambi e accessori per portautensili a cambio rapido.

- 1- Vite a testa quadra
- 2- Supporto di regolazione completo
- 3- Vite per la regolazione dell'altezza
- 4- Ghiera per la regolazione dell'altezza
- 5- Chiave con quadro cavo

Codice	€	Tipo	Riferimento	Dimensioni
C401480001	↕	A	1	M7x1x23
C401480003	↕	B	1	M11x1,5x30
C401480005	↕	C	1	M14x1,5x40
C401480007	↕	A	2+3+4	Serie
C401480009	↕	B	2+3+4	Serie
C401480011	↕	C	2+3+4	Serie
C401480013	↕	A	5	SW 8
C401480015	↕	B	5	SW 10
C401480017	↕	C	5	SW 14
C401480019	↕	A	3	M5x35
C401480021	↕	B	3	M7x56
C401480023	↕	C	3	M9x65
C401480027	↕	A	4	M5
C401480029	↕	B	4	M7
C401480031	↕	C	4	M9
C401480035	↕	A	Vite di montaggio per console	M5x10
C401480036	↕	B	Vite di montaggio per console	M7x15
C401480037	↕	C	Vite di montaggio per console	M9x20

