



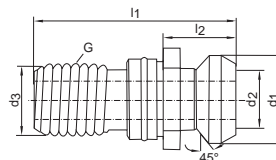
Morse e tavole per macchina • Fissaggio e staffaggio • Magneti • Mandrini idraulici e mandrini a forte serraggio • Mandrini HSK • Mandrini DIN ISO 7388-1 (ex DIN 69871) • Mandrini MAS-BT • Mandrini DIN 2080 • Pinze di serraggio ER • Accessori per mandrini • **Codoli per mandrini** • Teste ad angolo e moltiplicatori • Calettamento, bilanciatura e presetting • Tastatori e centratori • Schermi di protezione • Sbavatori • Lampade • Marcatura



Codolo di aggancio con foro di adduzione centrale ISO 7388 II B

Codolo di aggancio con foro di adduzione centrale ISO 7388 II B, in acciaio speciale, con durezza di 58 ± 2 HRC, profondità indurente 0,5-0,8, rettificato parallelamente e brunito.

Applicazione: per utensili con codolo conico ISO 40-50 su centri di lavoro e in macchine a controllo numerico.

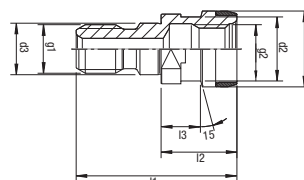


Codice	€	ISO	d1 (mm)	d2 (mm)	d3 (mm)	G	l1 (mm)	l2 (mm)	Angolo (°)
C726850025	---	40	18,95	12,95	17	M16	44,5	16,4	45
C726850030	---	50	29,1	19,6	25	M24	65,5	25,55	45



Codolo adattatore DIN 2080

Codolo adattatore con interno filettato e ghiera in ottone DIN 2080. Esecuzione in acciaio speciale ad elevata resistenza, trattamento termico fine, elevata resistenza in trazione.



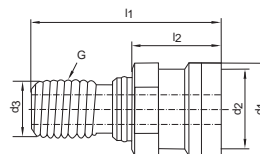
Codice	€	d1 (mm)	d2 (mm)	d3 (mm)	l1 (mm)	l2 (mm)	l3 (mm)	g1	Tipo
C660400040	---	25	21,1	17	53	25	13,6	M16	ISO 40
C660400050	---	39,3	32	25	65	25	13,35	M24	ISO 50



Codolo di aggancio DIN 2080 con filettatura interna e O-Ring

Codolo di aggancio con filettatura interna e O-Ring, in acciaio speciale, con una durezza di 58 ± 2 HRC, profondità indurente 0,5-0,8, rettificato parallelamente e brunito.

Applicazione: per mandrini con codolo conico ISO 40 su centri di lavoro e in macchine a controllo numerico.



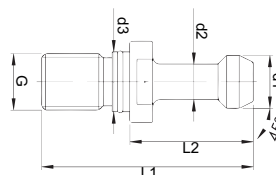
Codice	€	ISO	d1 (mm)	d2 (mm)	d3 (mm)	G	l1 (mm)	l2 (mm)	Angolo (°)
C726850055	---	40	25	21,1	17	M16	53	25	15



Codolo di aggancio HURCO/HAAS

Codolo di aggancio HURCO/HAAS, in acciaio speciale, con una durezza di 58 ± 2 HRC, profondità indurente 0,5-0,8, rettificato parallelamente e brunito.

Applicazione: per mandrini con codolo conico ISO 40 su centri di lavoro.



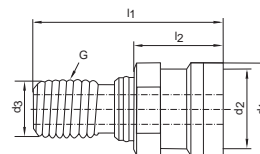
Codice	€	ISO	d1 (mm)	d2 (mm)	d3 (mm)	G	l1 (mm)	l2 (mm)	l3 (mm)	Angolo (°)
C726850000	---	40	15	10	17	M16	57	32	25	45



Codolo di aggancio DIN 2080 con foro di adduzione centrale con O-Ring

Codolo di aggancio con foro di adduzione centrale con O-Ring, in acciaio speciale, con una durezza di 58 ± 2 HRC, profondità indurente 0,5-0,8, rettificato parallelamente e brunito.

Applicazione: per mandrini con codolo conico ISO 40 su centri di lavoro e in macchine a controllo numerico.



Codice	€	ISO	d1 (mm)	d2 (mm)	d3 (mm)	G	l1 (mm)	l2 (mm)	Angolo (°)
C726850050	---	40	25	21,1	17	M16	53	25	15