



Saetta - fluido diatermico



Fluido diatermico di elevata qualità ottenuto da basi paraffiniche di prima distillazione contenenti speciali additivi antiossidanti. Il prodotto garantisce un'ottima stabilità termica, alto punto d'infiammabilità e bassa tensione di vapore alle differenti temperature. Tali caratteristiche consentono di ottenere massima resistenza a fenomeni di cracking, sicurezza contro rischi di incendio, facili avviamenti a freddo ed assenza di fenomeni di cavitazione delle pompe.

Applicazioni:

- utilizzato come fluido diatermico di impianti di riscaldamento e raffreddamento indiretto, sia con vaso di espansione aperto che sotto azoto, operanti a pressione atmosferica. La buona stabilità termica del prodotto, conseguente alla qualità dell'olio base impiegato, ne consente l'impiego fino ad una temperatura in uscita dalla caldaia di 280 - 310 °C con temperature di parete non superiori ai 300 - 330 °C in funzione della viscosità.



Codice	€	Prodotto	Litri	Gradazione	Viscosità a 40 °C (cSt)	Viscosità a 100 °C (cSt)	Indice di viscosità	Punto di scorrimento (°C)	Punto di infiammabilità (°C)
U200650005	---	Saetta 32	5	ISO VG 32	32	5,4	100	-10	210
U200650010	---	Saetta 32	25	ISO VG 32	32	5,4	100	-10	210
U200650015	---	Saetta 32	208	ISO VG 32	32	5,4	100	-10	210
U200650020	---	Saetta 32	1000	ISO VG 32	32	5,4	100	-10	210
U200650025	---	Saetta 68	5	ISO VG 68	68	8,7	99	-9	220
U200650030	---	Saetta 68	25	ISO VG 68	68	8,7	99	-9	220
U200650035	---	Saetta 68	208	ISO VG 68	68	8,7	99	-9	220
U200650040	---	Saetta 68	1000	ISO VG 68	68	8,7	99	-9	220

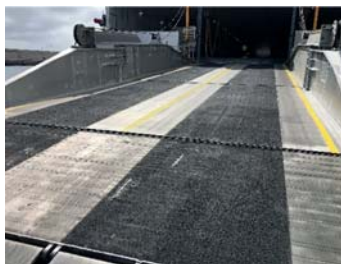


Rivestimento antidrucciolo epossidico bicomponente - PC 6315 BK

Rivestimento antidrucciolo epossidico bicomponente senza solventi resistente al **passaggio dei veicoli leggeri e pesanti** su diversi tipi di superficie: cemento, legno, superfici metalliche e in aree sensibili agli odori. La temperatura tipica di esercizio a secco è compresa tra -29 °C e +60 °C. Resistente alla maggior parte degli acidi, alcali, solventi, grassi, oli, acqua salata, detersivi, alcol, carburante, cherosene e fluidi idraulici. Ignifugo una volta polimerizzato. Applicazioni tipiche includono finiture antidrucciolo **per mezzi pesanti laddove sia necessario l'utilizzo di prodotti senza solventi.**



Codice	€	Confezione
U601900005	---	Kit 5,99 Kg

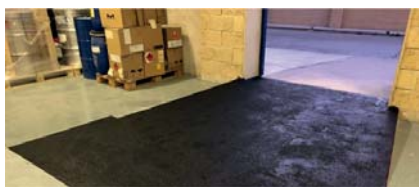


Rivestimento antidrucciolo epossidico monocomponente - PC 6261 GY

Rivestimento antidrucciolo epossidico monocomponente formulato per applicazioni in **aree di traffico pedonale o veicoli leggeri**. Rivestimento ad alta resistenza calpestabile, antidrucciolo per pavimenti e ponti di imbarcazioni, ottima adesione su superfici in cemento, metallo e legno. La temperatura tipica di esercizio è compresa tra -29 °C e +60 °C. Resistente a benzina, olio, acidi, alcali e solventi alifatici. Ignifugo una volta polimerizzato. Utilizzabile per traffico pedonale su **rampe in cemento ed acciaio, camminamenti, spogliatoi, banchine di carico, applicazioni navali, locali macchine, aree di assemblaggio, marciapiedi e scale.**



Codice	€	Confezione
U601950005	---	Latta 6,36 Kg



Adesivo epossidico bicomponente rapido, tenace, elevata trasparenza - EA 3430



Adesivo epossidico bicomponente rapido (lavorabile entro 7 minuti), tenace, elevata trasparenza, resistente all'acqua, ideale per incollare vetro, pannelli decorativi e ovunque sia richiesta un'alta trasparenza. Tempo di fissaggio 15 minuti e temperatura d'esercizio -55÷100 °C.

Codice	€	Confezione
U602050005	---	Doppia siringa 24 ml

