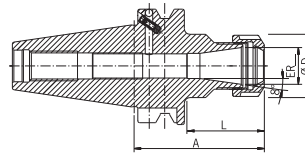


Mandriani per trapano • Prolunghe, bussole di riduzione ed estrattori • Mandriani per tornio • Contropunte e trascinatori • Torrette • Portautensili motorizzati • Portautensili VDI • Maschiatori • Mandriani cilindrici per pinze ER • Adattatori filettati • Mandriani PSC • Mandriani con superficie di contatto • Prolunghe per mandriani • Accessori per mandriani HG • Accessori per mandriani Power Collet Chuck • Accessori per mandriani ER



Mandrino portapinza ER MAS BT 40 ADB

Mandrino portapinza ER, JIS B 6339 MAS BT 40 **forma ADB**, per il serraggio di utensili a codolo cilindrico mediante l'uso di pinze secondo norma DIN 6499 A/B; disponibile in versione corta, lunga e extralunga. Fornito con ghiera di serraggio e **bilanciatura standard G 2.5 22000 giri/min.**



Forma AD/B

JIS MAS-BT

Codice	€	Pinza ER	Ø D (mm)	Ø serraggio (mm)	L (mm)	A (mm)	Tipo
C655100016	---	16	28	0,5-10	*	70	corto
C655100020	---	20	34	1,5-13	41,5	70	corto
C655100025	---	25	42	1,0-16	57	70	corto
C655100032	---	32	50	1,5-20	64	70	corto
C655100040	---	40	63	2,5-26	73	70	corto
C655100116	---	16	28	0,5-10	*	100	lungo
C655100120	---	20	34	1,5-13	41,5	100	lungo
C655100125	---	25	42	1-16	57	100	lungo

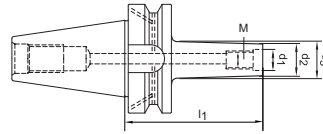
*Con foro passante.

Codice	€	Pinza ER	Ø D (mm)	Ø serraggio (mm)	L (mm)	A (mm)	Tipo
C655100132	---	32	50	1,5-20	64	100	lungo
C655100140	---	40	63	2,5-26	73	100	lungo
C655100216	---	16	28	0,5-10	*	160	extralungo
C655100220	---	20	34	1,5-13	41,5	160	extralungo
C655100225	---	25	42	1-16	57	160	extralungo
C655100232	---	32	50	1,5-20	64	160	extralungo
C655100240	---	40	63	2,5-26	73	160	extralungo



Mandrino portafresa con codolo filettato MAS BT 40 ADB

Mandriani portafresa con codolo filettato, in acciaio legato, con una resistenza alla trazione del nucleo di circa 950 N/mm² e una profondità di indurimento di min 0,5 mm, cono secondo DIN 254, tolleranza dell'angolo del cono AT3, rugosità superficiale del cono Ra<0,001 mm. Indurito a 58 ± 2 HRC, **bilanciatura G 2,5 25000 giri/min.**



Forma AD/B

JIS MAS-BT

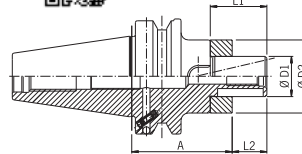
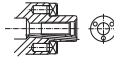
Codice	€	M	d1 (mm)	d2 (mm)	d3 (mm)	l1 (mm)
C651230001	---	6	6,5	10	20	77
C651230004	---	6	6,5	10	20	102
C651230007	---	6	6,5	10	23	127
C651230010	---	8	8,5	13	23	77
C651230013	---	8	8,5	13	23	102
C651230016	---	8	8,5	13	25	127
C651230019	---	10	10,5	18	23	77
C651230022	---	10	10,5	18	28	102

Codice	€	M	d1 (mm)	d2 (mm)	d3 (mm)	l1 (mm)
C651230025	---	10	10,5	18	32	127
C651230028	---	12	12,5	21	24	77
C651230031	---	12	12,5	21	31	102
C651230034	---	12	12,5	21	33	127
C651230037	---	16	17	29	34	77
C651230040	---	16	17	29	34	102
C651230043	---	16	17	29	36	127
C651230046	---	16	17	29	40	152



Mandrino portafresa combinato MAS BT 40 ADB

Mandrino portafresa trascinamento combinato JIS B 6339 MAS BT 40 **forma ADB**, per frese cilindriche frontali secondo norma DIN 481, per frese con scanalatura longitudinale DIN 1880 e per frese ad inserti DIN 1830. Disponibile in versione corta, lunga e extralunga. Fornito con vite a croce, anello di trascinamento, chiave, **bilanciatura standard G 2.5 22000 giri/min.** Fori di raffreddamento Cool Jet a richiesta.



Forma AD/B

JIS MAS-BT

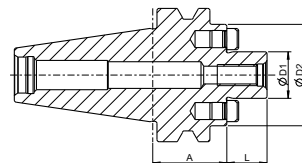
Codice	€	Ø D1 (mm)	Ø D2 (mm)	L1 (mm)	L2 (mm)	A (mm)	Tipo
C655200016	---	16	32	27	17	55	corto
C655200022	---	22	40	31	19	55	corto
C655200027	---	27	48	33	21	55	corto
C655200032	---	32	58	38	24	60	corto
C655200040	---	40	70	41	27	60	corto
C655200116	---	16	32	27	17	100	lungo

Codice	€	Ø D1 (mm)	Ø D2 (mm)	L1 (mm)	L2 (mm)	A (mm)	Tipo
C655200122	---	22	40	31	19	100	lungo
C655200127	---	27	48	33	21	100	lungo
C655200132	---	32	58	38	24	100	lungo
C655200216	---	16	32	27	17	160	extralungo
C655200222	---	22	40	31	19	160	extralungo
C655200227	---	27	48	33	21	160	extralungo



Mandrino portafresa a manicotto fisso MAS BT 40 BASIC forma AD

Mandrino portafresa a manicotto con trascinamento fisso frontale, JIS B MAS BT 40 **BASIC forma AD**, per frese con scanalature longitudinali DIN 1880. Fornito con vite a croce e **bilanciatura G 6.3 8.000 giri/min o U<1 gmm.**



Forma AD

JIS MAS-BT

Codice	€	Ø D1 (mm)	Ø D2 (mm)	L (mm)	A (mm)	Tipo
C654400016	---	16	36	17	35	corto
C654400022	---	22	48	19	35	corto

Codice	€	Ø D1 (mm)	Ø D2 (mm)	L (mm)	A (mm)	Tipo
C654400027	---	27	48	21	35	corto